

## 3LDK+FC+2WIC

専有面積 **75.27** m<sup>2</sup> (約22.76坪)

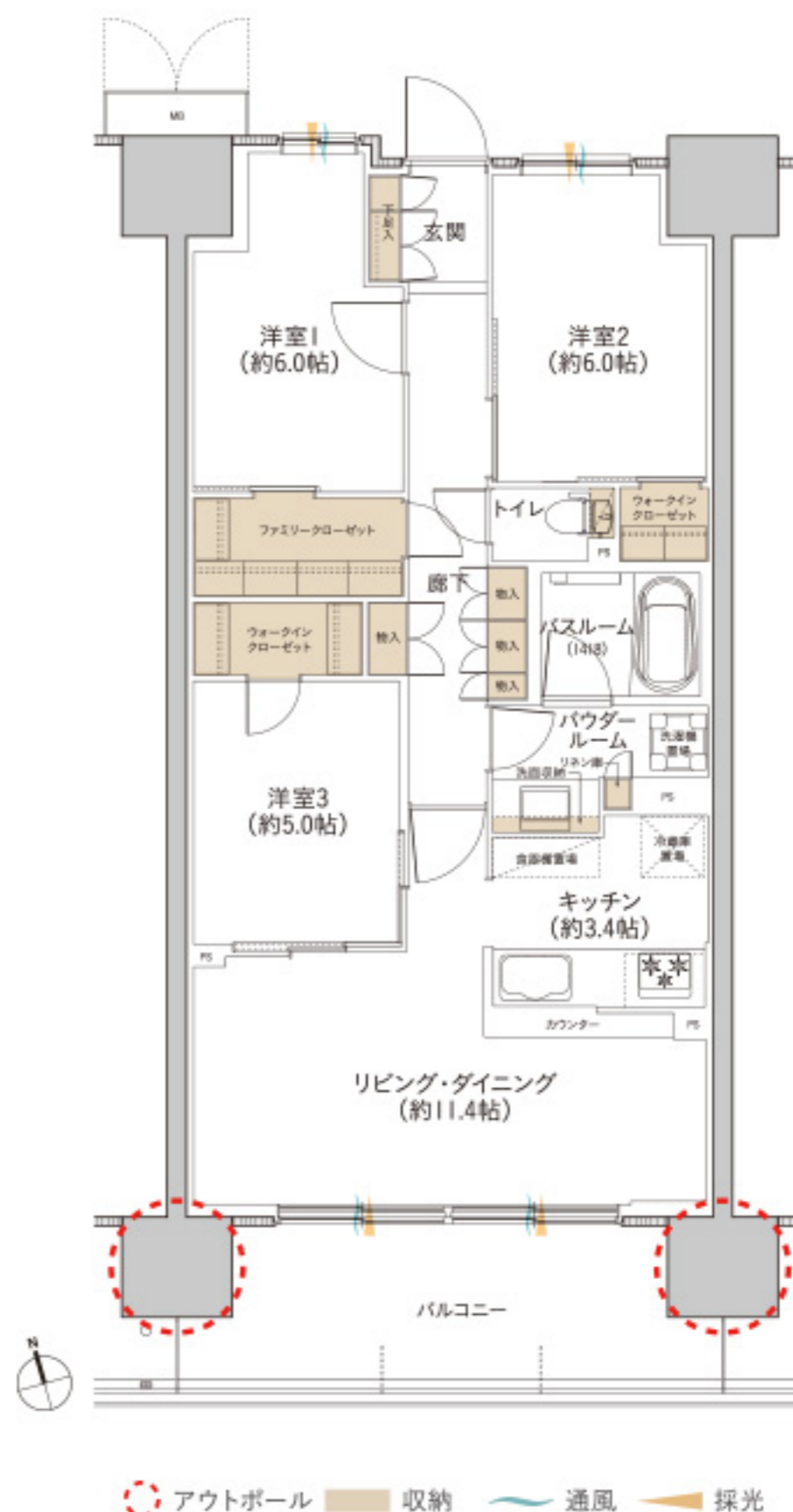
バルコニー面積12.40m<sup>2</sup> (約3.75坪)

■南面に配置した、明るく開放感あふれるワイドタイプのリビング・ダイニング。

■洋室1には大型のファミリークローゼットを設置。

2wayの出入り口がスムーズな動線を実現。

2つのウォークインクローゼットや物入など、豊富な収納スペース。



※掲載の間取りは設計図書を基に描き起こしたもので、実際とは多少異なる場合があります。

WIC=ウォークインクローゼット FC=ファミリークローゼット MB=メータボックス、PS=パイプスペース

お問い合わせは「プレミスト郡山Station Cross」現地販売センター

**0120-219-209**

営業時間/10:00~18:00(火・水曜定休)※祝日を除く

〈売主・販売代理〉

**大和ハウス工業**  
DaiwaHouse  
K&F/0226-7

〈売主〉

**長谷工不動産**  
HASEKO

〈販売代理〉

**長谷工 アーベスト**  
HASEKO