

住居専有面積 / 105.58㎡(約31.93坪) バルコニー面積 / 41.87㎡(約12.66坪)

- リビングとバルコニーの一体感を高め、明るさと開放感をもたらすセンターオープンサッシ。
- ツインボウルの洗面化粧台を設置した、機能的なパウダールーム。
- 雄大な沖縄の景色が広がる癒しの空間で心とからだを整えるビューバス。

駐車場選択縦列区画確約

角住戸・L字バルコニー

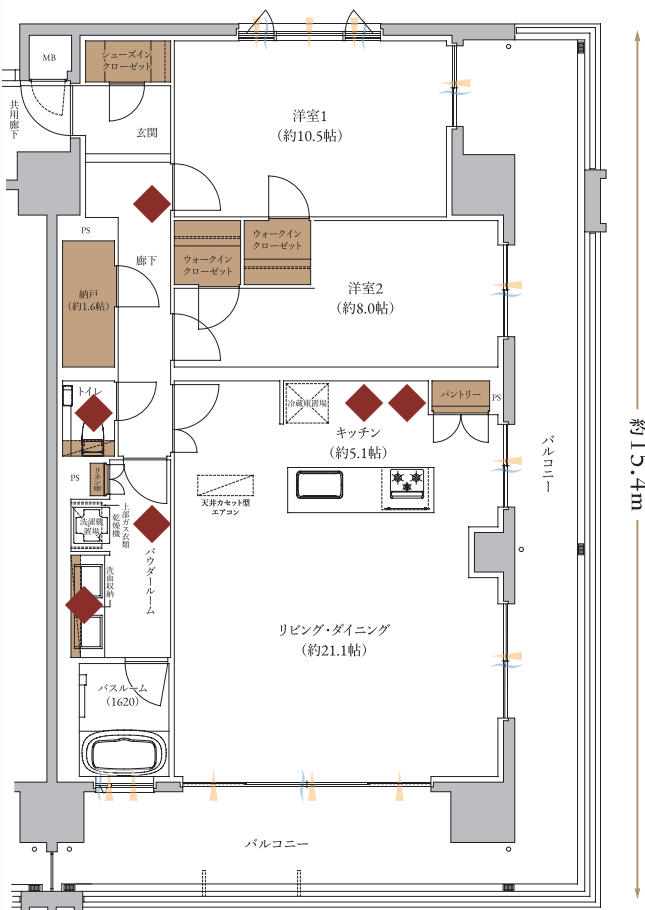
天井カセット型エアコン

1210号室グレードアップ住戸販売中

販売価格(税込)
2LDK 105.58㎡ 10,988万円

◆グレードアップ箇所

- KITCHEN -
 - ◆吊戸棚
 - ◆カップボード
(引き出し+ダストボックスワゴン)
- POWDER ROOM -
 - ◆モザイクタイル貼
 - ◆床タイル張り
- TOILET -
 - ◆床タイル張り
- 廊下 -
 - ◆床タイル張り



横幅 約9.65m

約15.4m



※掲載の写真はモデルルーム(Jタイプ)を2023年10月に撮影したものです。詳しくは係員にお尋ねください。※掲載の間取図は設計図書を基に描き起こしたもので、実際とは多少異なる場合があります。※WIC=ウォークインクローゼット SIC=シューズインクローゼット N=納戸 PS=パイプスペース MB=メーターボックス※J typeの11~14Fは廊下に防火設備(防火戸)を設けています。

Tel 0120-12-0129

Mail rycom0129@daiwahouse.jp