



Financial Factbook

Fiscal Year Ended March 31, 2013

April 1, 2012 to March 31, 2013

Contents

目次

Housing Starts/Sales of Houses 住宅着工戸数/住宅販売戸数	1
---	---

Consolidated 連結

Financial Statements

財務諸表

Consolidated Balance Sheets 連結貸借対照表	2-4
--	-----

Analysis of Financial Position

財政状態

Net Assets Ratio / Other Ratios 自己資本比率/その他の比率	5
Return on Equity / Per Share Data 自己資本当期純利益率/一株当たり指標	

Capital Investments

設備投資

Capital Investments/Depreciation 設備投資額/減価償却費	6-7
---	-----

Analysis of Operations

業績

Consolidated Statements of Income 連結損益計算書	8
Sales by Segment セグメント別売上高	9
Operating Income (Loss) by Segment セグメント別営業利益(損失)	

Reference Materials

参考資料

Performance Indicators of Major Companies in the Daiwa House Group 大和ハウスグループ主要各社の経営指標	10-11
Rental Housing/Condominiums 賃貸住宅/マンション	12
Commercial Facilities 商業施設	13
Health & Leisure 健康余暇	14
Other Businesses その他事業	15
Overseas Businesses 海外事業	16-18

Non-Consolidated 個別

Financial Statements

財務諸表

Non-Consolidated Balance Sheets 貸借対照表	19-20
Non-Consolidated Statements of Income 損益計算書	21

Analysis of Operations

業績

Sales by Business Segment 事業別売上高	22
Gross Profit Ratio by Business Segment 事業別売上総利益率	
Orders Received and Sales by Business Segment 事業別受注高・売上高の状況	23

Reference Materials

参考資料

Residential Business 住宅事業	24
Condominiums Business マンション事業	25

* Remarks on appropriate use of forecasted results of operation and other special matters

Consolidated and non-consolidated business forecasts are based on assumptions in light of the information available as of May 10, 2013 and the factors of uncertainty that may possibly impact the future results of operation.

The Group's actual results may differ significantly from those presented herein as a consequence of numerous factors such as financial markets, economic conditions, competitor situations and fluctuations in land prices.

※ 業績予想の適切な利用に関する説明、その他特記事項

連結及び個別の業績予想は、2013年5月10日現在において入手可能な情報及び将来の業績に影響を与える不確実な要因に係る仮定を前提としています。今後実際の業績は、金融市場の動向、経済の状況、競合の状況や地価の変動の他、様々な要因によって大きく異なる結果となる可能性があります。



Housing Starts / Sales of Houses

住宅着工戸数 / 住宅販売戸数

Housing Starts

住宅着工戸数

(Thousands of units / 千戸)

	'08/03	'09/03	'10/03	'11/03	'12/03	'13/03
Housing starts 住宅着工戸数	1,036	1,039	775	819	841	893
Custom-built houses 持家	312	311	287	309	305	317
Houses in housing development projects 分譲（一戸建）	121	107	95	113	118	125
Condominiums for sale 分譲（マンション）	160	165	67	98	120	124
Rental housing 貸家【集合住宅】	431	445	311	292	290	321
Prefabricated housing starts プレハブ着工戸数	147	149	124	126	128	134
Prefabricated housing share プレハブシェア	14.2%	14.3%	16.0%	15.3%	15.2%	15.0%
Custom-built houses 持家	57	55	52	55	55	56
Prefabricated housing share プレハブシェア	18.2%	17.8%	18.0%	17.7%	18.2%	17.7%
Houses in housing development projects and condominiums for sale 分譲（一戸建・マンション）	9	6	4	5	5	5
Prefabricated housing share プレハブシェア	3.1%	2.3%	2.7%	2.1%	2.0%	2.1%
Rental housing 貸家【集合住宅】	81	86	67	66	67	72
Prefabricated housing share プレハブシェア	18.7%	19.3%	21.5%	22.5%	23.1%	22.6%

Source: Statistics for housing (including prefabricated) starts are from Housing Starts Survey by Ministry of Land, Infrastructure and Transport.

(注) 住宅着工戸数及びプレハブ着工戸数は、「住宅着工統計」(国土交通省)より

Sales of Houses

住宅販売戸数

(Units / 戸)

	'08/03	'09/03	'10/03	'11/03	'12/03	'13/03	Forecasts '14/03予想
Sales of houses 住宅販売戸数	44,029	43,239	39,318	37,414	39,486	43,203	44,700
Single-family houses (Custom-built houses) 戸建	9,070	8,586	8,609	8,133	8,323	7,965	7,840
Single-family houses in housing development projects 分譲	1,685	1,729	1,308	1,370	1,676	1,916	2,060
Condominiums for sale マンション	4,253	3,511	2,863	2,687	2,372	2,808	2,780
Rental housing 集合	29,021	29,413	26,538	25,224	27,115	30,514	32,020



Financial Statements
財務諸表

Consolidated Balance Sheets
連結貸借対照表

(¥ Million / 百万円)

	'08/03	'09/03	'10/03	'11/03	'12/03	'13/03
Assets 資産の部						
Current assets 流動資産						
Cash and deposits 現金預金	100,354	105,840	179,792	149,379	250,649	248,799
Notes and accounts receivable from completed construction contracts and other 受取手形・売掛金	63,337	51,445	75,815	95,686	93,874	189,770
Short-term investment securities 有価証券	20	-	6	6	6	8
Inventories たな卸資産	495,612	396,443	300,002	301,987	371,938	398,584
Costs on uncompleted construction contracts 未成工事支出金	72,602	57,444	15,098	15,307	14,361	21,712
Land for sale 販売用土地	308,055	237,621	213,456	217,050	267,809	280,502
Buildings for sale 販売用建物	87,686	76,574	51,527	48,724	66,021	71,217
Other その他の流動資産	103,450	108,800	125,830	135,580	129,891	147,332
Allowance for doubtful accounts 貸倒引当金	-897	-1,342	-2,690	-1,379	-1,604	-2,949
Total current assets 流動資産合計	761,877	661,187	678,757	681,261	844,757	981,546
Noncurrent assets 固定資産						
Property, plant and equipment 有形固定資産	642,816	728,953	778,610	760,123	748,548	802,634
Buildings and structures 建物及び構築物	237,455	315,673	333,731	327,808	334,305	345,000
Land 土地	341,407	356,002	389,587	387,343	364,954	396,353
Other その他	63,952	57,277	55,291	44,971	49,288	61,280
Intangible assets 無形固定資産	12,410	13,176	20,153	21,491	32,056	80,258
Investments and other assets 投資その他の資産	373,948	407,255	439,406	471,360	460,735	506,799
Total noncurrent assets 固定資産合計	1,029,175	1,149,385	1,238,170	1,252,975	1,241,340	1,389,691
Total assets 資産合計	1,791,052	1,810,573	1,916,927	1,934,236	2,086,097	2,371,238

Daiwa House
GroupFinancial Statements
財務諸表

Consolidated Balance Sheets

連結貸借対照表

(¥ Million / 百万円)

	'08/03	'09/03	'10/03	'11/03	'12/03	'13/03
Liabilities						
負債の部						
Current liabilities						
流動負債						
Notes and accounts payable for construction contracts and other 支払手形・工事未払金等	189,860	129,843	113,807	129,462	210,241	337,767
Short-term loans payable 短期借入金	11,918	16,407	14,771	9,136	2,559	7,495
Current portion of bonds payable 一年以内償還予定の社債	-	-	-	4,500	1,353	53
Current portion of long-term loans payable 一年以内返済予定の長期借入金	1,595	5,610	2,901	25,122	145,436	38,987
Commercial papers コマーシャル・ペーパー	20,000	-	-	-	-	-
Income taxes payable 未払法人税・事業税	23,163	6,962	24,037	6,675	24,826	33,051
Advances received on uncompleted construction contracts 未成工事受入金	58,628	61,054	27,403	32,090	48,993	76,072
Other その他の流動負債	179,158	152,757	161,679	182,719	198,462	224,124
Total current liabilities	484,323	372,636	344,601	389,705	631,872	717,551
Noncurrent liabilities						
固定負債						
Bonds payable 社債	-	-	105,300	101,300	100,720	130,667
Long-term loans payable 長期借入金	193,376	319,956	335,388	255,498	133,556	197,585
Other その他の固定負債	463,911	510,553	513,868	552,545	562,056	590,550
Total noncurrent liabilities	657,287	830,509	954,556	909,343	796,334	918,803
Total liabilities	1,141,611	1,203,145	1,299,157	1,299,049	1,428,206	1,636,354
負債合計						
Interest-bearing liabilities (excl. lease obligations)						
有利子負債（リース債務除く）	228,390	341,974	458,360	395,556	383,625	374,788
Debt / Equity ratio (%)	36.1	56.4	74.3	62.4	58.4	51.1
D/Eレシオ (%)						
Net Debt / Equity ratio (%)	20.2	38.9	45.2	38.8	20.2	17.2
ネットD/Eレシオ (%)						



Financial Statements
財務諸表

Consolidated Balance Sheets

連結貸借対照表

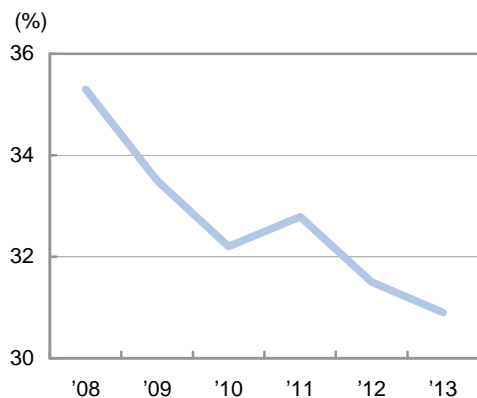
(¥ Million / 百万円)

	'08/03	'09/03	'10/03	'11/03	'12/03	'13/03
Net assets 純資産の部						
Shareholders' equity 株主資本						
Capital stock 資本金	110,120	110,120	110,120	110,120	110,120	110,120
Capital surplus 資本剰余金	226,824	226,824	226,824	226,824	226,824	226,824
Retained earnings 利益剰余金	381,479	370,240	375,154	362,281	380,751	404,979
Treasury stock 自己株式	-19,534	-19,553	-19,615	-19,874	-19,944	-19,998
Total shareholders' equity 株主資本合計	698,891	687,632	692,484	679,351	697,751	721,926
Accumulated other comprehensive income その他の包括利益累計額						
Valuation difference on available-for-sale securities その他有価証券評価差額金	13,432	2,034	6,696	7,582	7,566	24,326
Revaluation reserve for land 土地再評価差額金	-79,195	-77,878	-77,593	-47,314	-40,738	-13,160
Foreign currency translation adjustment 為替換算調整勘定	-556	-5,105	-4,765	-5,467	-7,469	531
Total accumulated other comprehensive income その他の包括利益累計額合計	-66,320	-80,949	-75,662	-45,200	-40,640	11,697
Minority interests 少数株主持分	16,869	744	948	1,035	779	1,259
Total net assets 純資産合計	649,440	607,427	617,769	635,186	657,891	734,883
Total liabilities and net assets 負債純資産合計	1,791,052	1,810,573	1,916,927	1,934,236	2,086,097	2,371,238

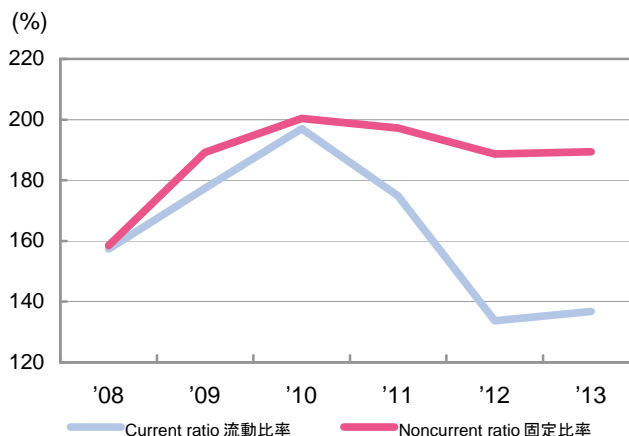


Analysis of Financial Position 財政状態

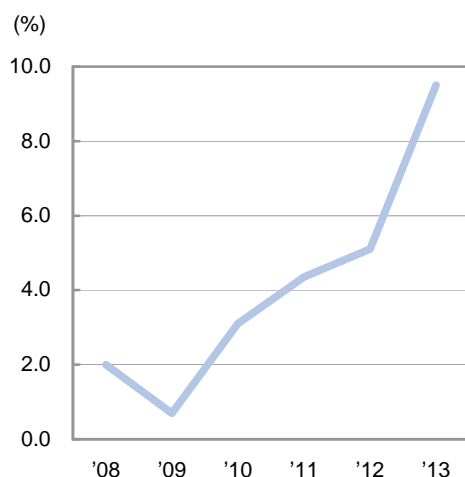
Net Assets Ratio 自己資本比率



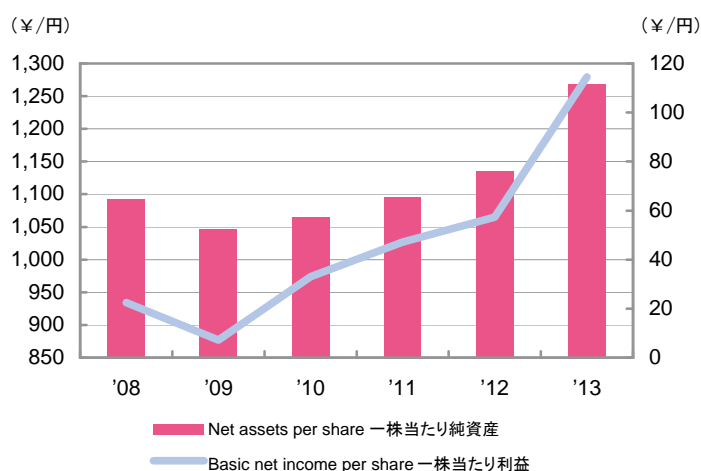
Current Ratio/Noncurrent Ratio 流動比率/固定比率



Return on Equity 自己資本当期純利益率



Net Assets per Share (left scale) 一株当たり純資産 (左目盛) Basic Net Income per Share (right scale) 一株当たり利益 (右目盛)



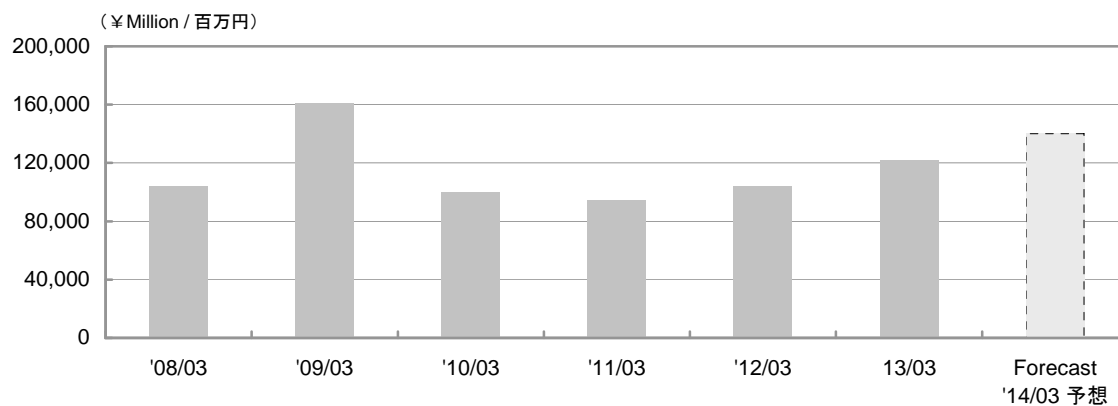
(%)

	'08/03	'09/03	'10/03	'11/03	'12/03	'13/03
Net assets ratio 自己資本比率	35.3	33.5	32.2	32.8	31.5	30.9
Current ratio 流動比率	157.3	177.4	197.0	174.8	133.7	136.8
Noncurrent ratio 固定比率	158.5	189.2	200.4	197.3	188.9	189.4
Return on equity 自己資本当期純利益率	2.0	0.7	3.1	4.4	5.1	9.5
Net assets per share(¥) 一株当たり純資産 (円)	1,092.04	1,047.50	1,065.15	1,095.62	1,135.46	1,267.77
Basic net income per share(¥) 一株当たり利益 (円)	22.46	7.20	33.00	47.09	57.36	114.52



Capital Investments 設備投資

Capital Investments 設備投資額



(¥ Million / 百万円)

	'08/03	'09/03	'10/03	'11/03	'12/03	'13/03	Forecasts '14/03予想
Capital investments 設備投資額	103,856	160,600	99,786	93,874	103,604	121,383	140,000
Single-Family Houses 戸建住宅	-	-	4,338	6,184	3,353	4,312	3,500
Rental Housing 賃貸住宅	-	-	26,343	15,938	20,296	10,479	19,000
Condominiums (for sale) マンション	-	-	2,416	2,930	3,720	4,321	4,500
Existing Home Business 住宅ストック	-	-	635	964	548	828	100
Commercial Facilities 商業施設	-	-	19,633	30,053	25,899	22,465	32,500
Logistics, Business & Corporate Facilities 事業施設	-	-	26,528	18,402	29,199	45,612	58,000
Health & Leisure 健康余暇	-	-	2,584	3,967	3,945	7,086	6,800
Other Businesses その他	-	-	17,866	17,428	16,153	26,136	16,500
Adjustment 調整額	-	-	(559)	(1,996)	489	141	(900)

※'11/03より、「資産除去債務に関する会計基準」の適用に伴う資産の増加額を含んでいます。

【 Reference / 参考 】

Previous Segmentation / 旧決算セグメント

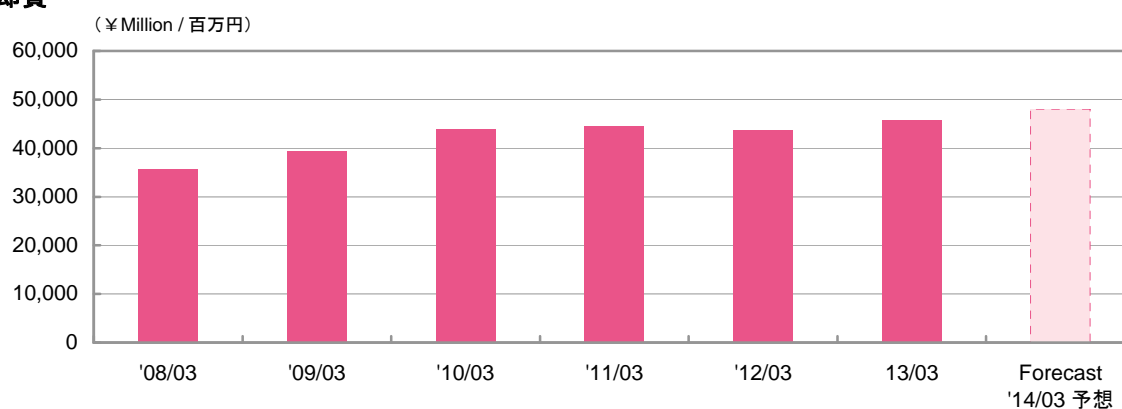
(¥ Million / 百万円)

	'08/03	'09/03	'10/03
Capital investments 設備投資額	103,856	160,600	99,786
Residential business 住宅事業	10,484	50,112	33,784
Commercial construction business 商業建築事業	71,060	89,259	46,159
Resort hotels and sports life business リゾート・スポーツ施設事業	2,794	2,378	2,564
Home center business ホームセンター事業	733	1,074	524
Other businesses その他事業	18,719	19,424	17,310
Eliminations/Corporate 消去又は全社	63	(1,648)	(557)



Depreciation 減価償却費

Depreciation 減価償却費



(¥ Million / 百万円)

	'08/03	'09/03	'10/03	'11/03	'12/03	'13/03	Forecasts '14/03予想
Depreciation 減価償却費	35,621	39,318	43,917	44,613	43,790	45,836	48,000
Single-Family Houses 戸建住宅	-	-	2,593	2,484	2,216	2,495	2,500
Rental Housing 賃貸住宅	-	-	5,792	6,474	6,197	6,509	6,500
Condominiums (for sale) マンション	-	-	1,044	1,296	1,201	1,331	1,500
Existing Home Business 住宅ストック	-	-	357	414	380	459	100
Commercial Facilities 商業施設	-	-	12,519	12,756	12,362	13,263	14,000
Logistics, Business & Corporate Facilities 事業施設	-	-	4,198	4,328	4,616	5,487	6,600
Health & Leisure 健康余暇	-	-	2,641	2,618	2,371	2,355	2,900
Other Businesses その他	-	-	13,862	13,510	13,839	13,184	13,200
Adjustment 調整額	-	-	908	730	604	749	700

【 Reference / 参考 】

Previous Segmentation / 旧決算セグメント

(¥ Million / 百万円)

	'08/03	'09/03	'10/03
Depreciation 減価償却費	35,621	39,318	43,917
Residential business 住宅事業	6,956	7,248	9,917
Commercial construction business 商業建築事業	10,923	13,979	16,715
Resort hotels and sports life business リゾート・スポーツ施設事業	2,579	2,859	2,524
Home center business ホームセンター事業	875	980	1,009
Other businesses その他事業	13,085	13,190	12,827
Eliminations/Corporate 消去又は全社	1,200	1,059	923

Daiwa House
Group

Analysis of Operations

業績

Consolidated Statements of Income

連結損益計算書

(¥ Million / 百万円)

	'08/03	'09/03	'10/03	'11/03	'12/03	'13/03	Forecasts '14/03予想
Net sales 売上高	1,709,254	1,690,956	1,609,883	1,690,151	1,848,797	2,007,989	2,400,000
Cost of sales 売上原価	1,360,348	1,357,820	1,303,881	1,352,937	1,468,844	1,592,218	1,935,200
Selling, general and administrative expenses 販売費及び一般管理費	259,784	259,555	243,288	249,516	264,996	287,746	324,800
Operating income 営業利益	89,120	73,580	62,714	87,697	114,955	128,024	140,000
Interest income and dividends income 受取利息・配当金	2,602	2,840	3,103	4,463	4,758	5,041	-
Equity in earnings of affiliates 持分法による投資利益	315	542	1,242	992	-	500	-
Total non-operating income 営業外収益計	10,176	12,663	12,352	11,331	11,601	27,988	12,000
Interest expenses 支払利息	3,371	5,160	6,869	7,207	6,368	5,278	-
Equity in losses of affiliates 持分法による投資損失	-	-	-	-	1,431	-	-
Total non-operating expenses 営業外費用計	38,006	46,388	15,030	19,980	18,051	10,616	17,000
Ordinary income 経常利益	61,290	39,855	60,036	79,049	108,506	145,395	135,000
Extraordinary income 特別利益	1,708	1,046	261	3,606	1,356	32,436	1,000
Extraordinary losses 特別損失	38,135	27,181	22,229	41,942	16,840	64,569	15,000
Income before income taxes and minority interests 税金等調整前当期純利益	24,862	13,720	38,069	40,713	93,021	113,262	121,000
Income taxes 法人税等	12,068	10,029	18,933	13,371	59,853	47,092	48,000
Minority interests in income (loss) 少数株主利益又は損失	-285	-479	22	74	-32	-103	-
Net income 当期純利益	13,079	4,170	19,113	27,267	33,200	66,274	73,000
Basic net income per share (¥) 一株当たり利益(円)	22.46	7.20	33.00	47.09	57.36	114.52	126.15
Dividend per share (¥) 一株当たり配当金(円)	24.00	24.00	17.00	20.00	25.00	35.00	38.00
Dividend payout ratio (%) 配当性向(%)	106.8	333.4	51.5	42.5	43.6	30.6	30.1
Balance between financial income and expenses 金融収支	-769	-2,320	-3,765	-2,744	-1,610	-236	-
Number of issued and outstanding shares (Thousands of share) 発行済株式数(千株)	579,256	579,171	579,091	578,806	578,715	578,672	-



Analysis of Operations

業績

Sales by Segment

セグメント別売上高

(¥100 Million / 億円)

	'09/03	'10/03	'11/03	'12/03	'13/03	Forecasts '14/03予想
Single-Family Houses 戸建住宅	3,561	3,259	3,224	3,363	3,511	3,615
Rental Housing 賃貸住宅	4,496	4,490	4,961	5,267	5,925	6,440
Condominiums (for sale) マンション	1,187	1,193	1,409	1,288	1,567	1,640
Existing Home Business 住宅ストック	348	469	607	681	764	855
Commercial Facilities 商業施設	3,039	2,856	2,740	3,069	3,472	3,700
Logistics, Business & Corporate Facilities 事業施設	2,435	1,962	1,943	2,570	2,514	5,180
Health & Leisure 健康余暇	612	571	580	586	614	660
Other Businesses その他	2,223	2,109	2,236	2,556	2,751	3,025
Adjustment 調整額	(992)	(812)	(802)	(895)	(1,042)	(1,115)
Total 合計	16,909	16,098	16,901	18,487	20,079	24,000

Operating Income (Loss) by Segment

セグメント別営業利益(損失)

(¥100 Million / 億円)

	'09/03	'10/03	'11/03	'12/03	'13/03	Forecasts '14/03予想
Single-Family Houses 戸建住宅	30	62	72	110	125	130
Rental Housing 賃貸住宅	341	386	469	529	522	570
Condominiums (for sale) マンション	-101	-183	53	37	99	70
Existing Home Business 住宅ストック	7	17	42	45	61	70
Commercial Facilities 商業施設	339	344	335	331	459	500
Logistics, Business & Corporate Facilities 事業施設	333	217	115	258	206	215
Health & Leisure 健康余暇	-10	-5	-8	0	-2	10
Other Businesses その他	49	10	36	81	98	130
Adjustment 調整額	(252)	(222)	(240)	(246)	(291)	(295)
Total 合計	735	627	876	1,149	1,280	1,400



Reference Materials
参考資料

Performance Indicators of Major Companies in the Daiwa House Group

大和ハウスグループ主要各社の経営指標

(¥ Million / 百万円)

		Net Sales	Operating income	Ordinary income	Net income	Total assets	Net assets	Interest-bearing liabilities (excl. lease obligations)
		売上高	営業利益	経常利益	当期純利益	総資産	純資産	有利子負債 (リース債務除く)
Daiwa House Industry Co., Ltd. (non-consolidated) 大和ハウス工業 (個別)	'10/03	1,034,834	38,782	39,045	12,969	1,418,199	545,317	345,000
	'11/03	1,058,103	58,458	57,817	12,713	1,400,310	549,017	293,000
	'12/03	1,116,665	64,840	65,081	18,077	1,524,407	558,358	297,700
	'13/03	1,238,811	80,273	102,921	48,951	1,634,124	609,016	298,000
Daiwa Living Co., Ltd. 大和リビング	'10/03	176,049	3,765	3,990	2,788	60,078	18,314	-
	'11/03	195,278	5,246	5,147	2,691	66,963	20,168	426
	'12/03	217,875	7,881	8,108	4,330	76,370	23,731	1,133
Daiwa Living Management Co., Ltd. 大和リビングマネジメント	'13/03	251,989	11,000	11,655	6,647	87,702	29,121	1,133
Daiwa Lease Co., Ltd. 大和リース	'10/03	127,797	7,627	6,601	3,069	307,007	104,371	41,900
	'11/03	128,593	7,647	5,993	1,709	307,366	105,122	43,100
	'12/03	175,988	19,648	18,686	9,619	328,366	114,576	29,700
	'13/03	154,987	11,304	12,209	6,036	328,102	117,855	34,000
Royal Home Center Co., Ltd. ロイヤルホームセンター	'10/03	61,211	1,094	1,168	-483	42,890	33,340	1,500
	'11/03	62,362	1,705	1,475	189	44,643	33,529	1,000
	'12/03	64,456	1,481	1,408	623	44,978	34,097	-
	'13/03	67,984	1,033	1,251	509	55,046	34,419	10,000
Daiwa Royal Co., Ltd. ダイワロイヤル	'10/03	35,810	2,127	2,623	1,102	79,554	8,690	12,270
	'11/03	40,838	2,764	2,982	998	95,138	9,358	17,270
	'12/03	45,672	3,823	3,855	1,543	102,171	10,602	17,270
	'13/03	51,434	5,163	4,932	2,817	109,526	12,956	15,270
Daiwa Logistics Co., Ltd. 大和物流	'10/03	31,706	1,442	1,360	747	30,475	16,200	8,337
	'11/03	34,977	1,530	1,545	593	39,369	16,555	8,537
	'12/03	40,616	1,627	1,522	1,471	39,665	17,866	6,237
	'13/03	45,372	1,975	1,931	876	42,609	18,328	7,137
Daiwa Resort Co., Ltd. 大和リゾート	'10/03	44,811	135	310	-3,665	61,520	10,257	-
	'11/03	45,073	22	62	-3,297	56,719	6,959	-
	'12/03	44,388	118	69	-3,742	52,438	3,217	-
	'13/03	44,727	84	1,027	-1,761	48,806	1,462	-

Note: In April 2012, the subleasing business of Daiwa Living Co., Ltd. was transferred to Daiwa Living Management Co., Ltd. under an absorption-type split arrangement. Management Indexes for Daiwa Living Management Co., Ltd. include those for Daiwa Living Co., Ltd.

注: 2012年4月より、大和リビング株式会社のサブリース事業は吸収分割により大和リビングマネジメント株式会社へ承継されました。大和リビングマネジメント株式会社の経営指標は、大和リビング株式会社の数値を合わせたもので表記しています。



Reference Materials
参考資料

Performance Indicators of Major Companies in the Daiwa House Group

大和ハウスグループ主要各社の経営指標

(¥ Million / 百万円)

	Net Sales	Operating income	Ordinary income	Net income	Total assets	Net assets	Interest-bearing liabilities (excl. lease obligations)	
	売上高	営業利益	経常利益	当期純利益	総資産	純資産	有利子負債 (リース債務除く)	
Daiwa Rakuda Industry Co., Ltd. ダイワラクダ工業	'10/03	38,672	745	876	436	35,693	20,661	-
	'11/03	39,982	585	434	129	36,241	20,632	-
	'12/03	43,112	1,106	1,086	455	37,041	21,103	-
	'13/03	44,546	1,263	1,823	817	38,868	21,833	-
Daiwa Information Service Co., Ltd. 大和情報サービス	'10/03	35,711	2,943	2,744	1,515	72,102	8,107	2,432
	'11/03	37,245	3,287	3,378	529	76,388	8,182	2,474
	'12/03	37,986	3,392	3,447	1,543	78,057	9,567	1,464
	'13/03	39,973	3,812	3,872	2,021	81,657	11,126	-
Daiwa LifeNext Co., Ltd. 大和ライフネクスト	'11/03	32,404	2,624	2,577	1,464	12,519	7,188	-
	'12/03	33,471	2,613	2,633	1,494	14,447	8,284	-
	'13/03	35,864	2,775	2,784	1,710	15,760	9,551	-
Nihon Jyutaku Ryutu Co., Ltd. 日本住宅流通	'10/03	20,452	440	441	219	15,181	3,544	3,838
	'11/03	22,281	614	608	-159	15,457	3,318	3,474
	'12/03	22,023	731	707	172	15,814	3,490	1,569
	'13/03	25,110	852	926	160	14,725	3,599	1,591
Daiwa Service Co., Ltd. ダイワサービス	'10/03	22,631	1,000	1,476	975	11,618	6,350	-
	'11/03	20,470	653	580	421	11,604	6,479	-
	'12/03	21,119	793	1,000	474	13,083	6,827	900
	'13/03	23,257	1,194	1,706	841	14,121	7,526	450
Daiwa House Industry Co., Ltd. (consolidated) 大和ハウス工業 (連結)	'10/03	1,609,883	62,714	60,036	19,113	1,916,927	617,769	458,360
	'11/03	1,690,151	87,697	79,049	27,267	1,934,236	635,186	395,556
	'12/03	1,848,797	114,955	108,506	33,200	2,086,097	657,891	383,625
	'13/03	2,007,989	128,024	145,395	66,274	2,371,238	734,883	374,788
	Forecasts '14/03予想	2,400,000	140,000	135,000	73,000	-	-	-
Parent company's share of the Group total (Times) 連単倍率 (倍)	'10/03	1.56	1.62	1.54	1.47	-	-	-
	'11/03	1.60	1.50	1.37	2.14	-	-	-
	'12/03	1.66	1.77	1.67	1.84	-	-	-
	'13/03	1.62	1.59	1.41	1.35	-	-	-

Note: Cosmos Life became a consolidated subsidiary in September 2009, and changed its name to Daiwa LifeNext in April 2010.
注: 2009年9月より「コスモスライフ」を連結子会社化し、2010年4月より「大和ライフネクスト」に社名変更しております。



Reference Materials 参考資料

Rental Housing/Condominiums (for sale)

賃貸住宅/マンション

Management of rental housing units

賃貸住宅管理戸数の推移

(Units / 戸数)

		'08/03	'09/03	'10/03	'11/03	'12/03	'13/03
Daiwa Living Management Co., Ltd. 大和リビングマネジメント Daiwa Living Co., Ltd. 大和リビング	Rental housing units managed 賃貸住宅管理戸数	187,460	213,423	243,526	268,046	292,478	331,676
	Lump-sum contracted units (occupancy guarantee) 一括借上(入居保証)戸数	152,012	176,116	204,354	226,870	253,634	293,939
	Occupancy rates 入居率	96.6%	96.1%	96.2%	96.7%	97.5%	97.7%
Daiwa Lease Co., Ltd. 大和リース	Rental housing units managed 賃貸住宅管理戸数	4,565	5,291	-	-	-	-
	Lump-sum contracted units (occupancy guarantee) 一括借上(入居保証)戸数	4,425	5,183	-	-	-	-
	Occupancy rates 入居率	95.3%	90.3%	-	-	-	-
Nihon Jyutaku Ryutu Co., Ltd. 日本住宅流通	Rental housing units managed 賃貸住宅管理戸数	10,783	12,076	12,996	13,596	14,108	14,392
	Lump-sum contracted units (occupancy guarantee) 一括借上(入居保証)戸数	8,991	9,959	10,570	11,064	11,585	11,869
	Occupancy rates 入居率	94.3%	94.0%	94.5%	94.8%	95.8%	95.2%
Total 3社計	Rental housing units managed 賃貸住宅管理戸数	202,808	230,790	256,522	281,642	306,586	346,068
	Lump-sum contracted units (occupancy guarantee) 一括借上(入居保証)戸数	165,428	191,258	214,924	237,934	265,219	305,808
	Occupancy rates 入居率	96.5%	95.8%	96.2%	96.6%	97.4%	97.6%

Note: Daiwa Lease relegated management of rental housing to Daiwa Living in April 2009.
注: 2009年4月より大和リースの住宅事業は、大和リビングに移管されています。

Management of condominiums (for sale)

分譲型マンション管理の推移

(Units / 戸数)

		'08/03	'09/03	'10/03	'11/03	'12/03	'13/03
Daiwa Service Co., Ltd. ダイワサービス	Number of managed units 管理戸数	58,275	63,271	67,945	71,629	76,748	79,147
	Number of managed buildings entrusted by HOAs 管理組合からの受託棟数	1,028	1,095	1,152	1,195	1,253	1,282
Daiwa LifeNext Co., Ltd. 大和ライフネクスト	Number of managed units 管理戸数	-	-	129,937	132,503	137,816	141,535
	Number of managed buildings entrusted by HOAs 管理組合からの受託棟数	-	-	2,178	2,209	2,281	2,363
Global Community Co., Ltd. グローバルコミュニティ	Number of managed units 管理戸数	-	-	-	-	68,893	74,320
	Number of managed buildings entrusted by HOAs 管理組合からの受託棟数	-	-	-	-	1,578	1,695
Total 3社計	Number of managed units 管理戸数	58,275	63,271	197,882	204,132	283,457	295,002
	Number of managed buildings entrusted by HOAs 管理組合からの受託棟数	1,028	1,095	3,330	3,404	5,112	5,340

Note: 1. Cosmos Life became a consolidated subsidiary in September 2009, and changed its name to Daiwa LifeNext in April 2010.
2. Global Community became a consolidated subsidiary on March 31, 2012.
注: 1. 2009年9月より「コスモスライフ」を連結子会社化し、2010年4月より「大和ライフネクスト」に社名変更しております。
2. グローバルコミュニティは、2012年3月末に新たに連結子会社となっております。



Reference Materials
参考資料

Commercial Facilities

商業施設

Sublease areas of commercial facilities

転貸建物面積の推移

		'08/03	'09/03	'10/03	'11/03	'12/03	'13/03
Daiwa Lease Co., Ltd. 大和リース	Total leasing floor space(m ²) 貸付可能面積(m ²)	1,424,599	1,581,745	1,631,809	1,646,605	1,638,147	1,703,213
	Leasing floor space occupied(m ²) 入居賃貸面積(m ²)	1,389,283	1,538,349	1,581,713	1,601,849	1,611,058	1,686,105
	Tenants テナント数	2,092	2,322	2,478	2,554	2,621	2,713
	Occupancy rates* 入居率*	97.5%	97.3%	96.9%	97.3%	98.3%	99.0%
Daiwa Information Service Co., Ltd. 大和情報サービス	Total leasing floor space(m ²) 貸付可能面積(m ²)	1,004,589	1,129,528	1,236,900	1,280,332	1,291,142	1,330,313
	Leasing floor space occupied(m ²) 入居賃貸面積(m ²)	991,153	1,113,035	1,220,523	1,265,075	1,283,205	1,323,568
	Tenants テナント数	1,564	1,773	2,001	2,096	2,221	2,359
	Occupancy rates* 入居率*	98.7%	98.5%	98.7%	98.8%	99.4%	99.5%
Daiwa Royal Co., Ltd. ダイワロイヤル	Total leasing floor space(m ²) 貸付可能面積(m ²)	920,013	958,845	1,047,860	1,097,838	1,146,331	1,223,749
	Leasing floor space occupied(m ²) 入居賃貸面積(m ²)	914,545	944,568	1,032,142	1,085,583	1,126,694	1,216,103
	Tenants テナント数	1,583	1,665	1,790	1,885	2,021	2,162
	Occupancy rates* 入居率*	99.4%	98.5%	98.5%	98.9%	98.3%	99.4%
Total 3社計	Total leasing floor space(m ²) 貸付可能面積(m ²)	3,349,201	3,670,118	3,916,569	4,024,775	4,075,620	4,257,275
	Leasing floor space occupied(m ²) 入居賃貸面積(m ²)	3,294,981	3,595,952	3,834,378	3,952,507	4,020,957	4,225,776
	Tenants テナント数	5,239	5,760	6,269	6,535	6,863	7,234
	Occupancy rates* 入居率*	98.4%	98.0%	97.9%	98.2%	98.7%	99.3%

*Leasing floor space occupied/Total leasing floor space
*入居面積/賃貸可能面積

【 Reference / 参考 】

Management of owned commercial facilities

自社保有商業施設の運営状況

		'11/03	'12/03	'13/03
Daiwa House Industry Co., Ltd. 大和ハウス工業	Total leasing floor space(m ²) 貸付可能面積(m ²)	380,475	378,165	444,288
	Leasing floor space occupied(m ²) 入居賃貸面積(m ²)	361,442	366,469	431,072
	Tenants テナント数	695	730	702
	Occupancy rates* 入居率*	95.0%	96.9%	97.0%



Reference Materials
参考資料

Health & Leisure

健康余暇

DAIWA ROYAL HOTELS
ダイワロイヤルホテルズ

		'08/03	'09/03	'10/03	'11/03	'12/03	'13/03
Number of guests 宿泊お客様数 (人)	1H 上期	1,636,366	1,596,953	1,490,678	1,714,207	1,644,814	1,721,566
	2H 下期	1,463,770	1,343,032	1,369,155	1,407,111	1,496,091	1,482,093
Room occupancy rates 客室稼働率	1H 上期	55.8%	53.7%	49.0%	56.7%	53.5%	57.7%
	2H 下期	53.4%	46.9%	48.1%	49.2%	52.2%	52.2%
Number of Daiwa Royal club members メンバーズ期末会員数 (人)		8,968	8,634	8,288	8,014	7,812	7,537
Number of Daiwa Royal Hotels ホテル数		30	30	30	30	29	29

DAIWA ROYAL GOLF
ダイワロイヤルゴルフ

		'08/03	'09/03	'10/03	'11/03	'12/03	'13/03
Number of guests ゴルフ場ご利用お客様数 (人)	1H 上期	194,684	196,277	200,608	199,787	186,816	185,607
	2H 下期	159,077	162,595	164,633	152,161	150,928	144,819
Number of members 期末会員数 (人)	1H 上期	5,054	4,643	4,069	3,877	3,727	3,381
	2H 下期	4,928	4,492	3,944	3,816	3,662	3,614
Number of golf courses ゴルフ場数		10	10	10	10	10	10

Sports Club NAS
スポーツクラブNAS

		'08/03	'09/03	'10/03	'11/03	'12/03	'13/03
Number of members 期末会員数 (人)		93,034	96,687	97,929	101,419	112,395	131,363
Number of sports clubs スポーツクラブ数		49	53	53	52	52	54



Reference Materials
参考資料

Other Businesses
その他事業

City-Center Hotels
都市型ホテル部門

		'08/03	'09/03	'10/03	'11/03	'12/03	'13/03
							(Rooms / 客室数)
Room occupancy rates 客室稼働率	1H 上期	78.3%	74.8%	71.7%	73.5%	75.5%	80.4%
	2H 下期	74.2%	69.4%	70.6%	73.0%	77.9%	80.4%
Daiwa Roynet Hotels ダイワロイネットホテル (ダイワロイヤル)		(10) 2,085	(14) 2,916	(20) 4,354	(28) 6,000	(31) 6,715	(35) 7,593
Royton Sapporo ロイトン札幌 (大和ハウス工業)		(1) 292	(1) 292	(1) 292	(1) 292	(1) 292	(1) 292
OSAKA DAI-ICHI HOTEL 大阪第一ホテル (大阪マルビル)		(1) 447	(1) 447	(1) 446	(1) 446	(1) 446	(1) 448
Total 合計		(12) 2,824	(16) 3,655	(22) 5,092	(30) 6,738	(33) 7,453	(37) 8,333

(Note) Figures in parentheses indicate the number of hotels in each category. / (注) ()内はホテル数

Home Center
ホームセンター部門

		'08/03	'09/03	'10/03	'11/03	'12/03	'13/03
Number of customers (Thousands) 購入お客様数 (千人)	1H 上期	12,179	13,040	12,825	12,703	12,729	13,146
	2H 下期	11,576	11,626	11,714	12,091	12,033	12,843
Sales account per customer (¥) お客様 1 人当たり購入単価 (円)	1H 上期	2,337	2,303	2,255	2,239	2,362	2,367
	2H 下期	2,451	2,365	2,320	2,404	2,490	2,502
Sales floor space (except out-mall selling space) (m ²) 期末店舗面積 (外売場を除く) (m ²)		233,936	234,749	220,308	215,806	222,353	231,560
Number of stores (Stores) 期末店舗数 (店)		47	48	47	46	49	50

(Note) Excluding home renovation. / (注) リフォームを除く



Reference Materials

参考資料

Overseas Businesses

海外事業の紹介

About our principal overseas bases

主な海外拠点の紹介

(As of end of March 2013 / 2013年3月末現在)

Nation 国	Area 地区	Company 会社名	Businesses 事業内容
China 中華人民共和国	Dalian 大連	Dalian Civil Aviation Hotel Co., Ltd. 大連民航大廈有限公司	Management and operation of hotel and building ホテル、ビル管理・運営
		Dalian Acacia Town Villa Co., Ltd. 大連槐城別墅有限公司	Operation of rental housing 賃貸住宅運営
		DH (Dalian) Administrative Management Consulting Center Co., Ltd. 大和事務処理中心(大連)有限公司	Business process outsourcing BPO事業
		Dalian Dahezhongsheng Estate Co., Ltd. 大連大和中盛房地產有限公司	Development and sales of condominiums 分譲マンション開発・販売
	Beijing 北京	Beijing East Palace Apartment Co., Ltd. 北京東苑公寓有限公司	Operation of rental housing 賃貸住宅運営
	Tianjin 天津	Tianjin Jiuhe International Villa Co., Ltd. 天津九河国際村有限公司	Operation of rental housing 賃貸住宅運営
	Suzhou 蘇州	Daiwa House (China) Investment Corporation 大和房屋(中国)投資有限公司	Investment holding company 持株会社
		Daiwa House (Suzhou) Real Estate Development Co., Ltd. 大和房屋(蘇州)房地產開発有限公司	Development and sales of condominiums 分譲マンション開発・販売
	Shanghai 上海	Shanghai International Realty Co., Ltd. 上海国際不動産有限公司	Operation of rental housing 賃貸住宅運営
		Daiwa Logistics (Shanghai) Co., Ltd. 大和物流(上海)有限公司	Logistics service 物流事業
		Shanghai Office, Daiwa House Industry Co., Ltd. 大和ハウス工業 上海駐在員事務所	
		Shanghai Office, Fujita Corporation フジタ 上海事務所	Construction 建設工事の請負
		Fujita (China) Construction Co., Ltd. 藤田(中国)建設工程有限公司	Construction 建設工事の請負
	Wuxi 無錫	Daiwa House (Wuxi) Real Estate Development Co., Ltd. 大和房屋(無錫)房地產開発有限公司	Development and sales of condominiums 分譲マンション開発・販売
	Changzhou 常州	Daiwa House (Changzhou) Real Estate Development Co., Ltd. 大和房屋(常州)房地產開発有限公司	Development and sales of condominiums 分譲マンション開発・販売
Hong Kong 香港	Hong Kong Branch, Fujita Corporation フジタ 香港支店	Construction 建設工事の請負	
Korea 韓国	Seoul ソウル	KD Living Inc. KDリビング	Management of rental condominiums 賃貸マンション管理
		Daiwa Life Next Korea Co., Ltd. 大和ライフネクスト코리아	Integrated facilities management business 建物総合管理業
		Seoul Branch, Fujita Corporation フジタ ソウル支店	Construction 建設工事の請負



Reference Materials

参考資料

Overseas Businesses

海外事業の紹介

About our principal overseas bases

主な海外拠点の紹介

(As of end of March 2013 / 2013年3月末現在)

Nation 国	Area 地区	Company 会社名	Businesses 事業内容
Taiwan 台湾	Taipei 台北	Taiwan Branch, Daiwa House Industry Co., Ltd. 大和ハウス工業 台湾支店	Construction and agency 建設請負・仲介
		Taipei Branch, Fujita Corporation フジタ 台北支店	Construction 建設工事の請負
Vietnam ベトナム	Hanoi ハノイ	Daiwa House Vietnam Co., Ltd. ダイワハウスベトナム	Construction, agency and business process outsourcing 建設請負・仲介、BPO事業
		Hanoi Office, Fujita Corporation フジタ ハノイ事務所	Construction 建設工事の請負
		Fujita Corporation Vietnam フジタベトナム	Construction 建設工事の請負
	Ho Chi Minh ホーチミン	Ho Chi Minh Office, Fujita Corporation フジタ ホーチミン事務所	Construction 建設工事の請負
Philippines フィリピン	Manila マニラ	Philippines Branch, Fujita Corporation フジタ フィリピン支店	Construction 建設工事の請負
		Fujita Philippines Construction and Development, Inc. フジタフィリピン	Construction 建設工事の請負
Indonesia インドネシア	Jakarta ジャカルタ	Jakarta Office, Daiwa House Industry Co., Ltd. 大和ハウス工業 ジャカルタ駐在員事務所	Construction 建設工事の請負
Australia オーストラリア	Brisbane ブリスベン	Daiwa House Australia Pty. Ltd. ダイワハウスオーストラリア	Acquisition and development of real estate 不動産事業
UAE アラブ首長国連邦	Dubai ドバイ	Dubai Branch, Fujita Corporation フジタ ドバイ支店	Construction 建設工事の請負
United States of America アメリカ合衆国	Delaware デラウェア州	Daiwa House USA Inc. ダイワハウスUSA	Investment holding company 持株会社
	California カリフォルニア州	Daiwa House California ダイワハウスカリフォルニア	Acquisition and development of real estate 不動産事業
Mexico メキシコ	Mexico City メキシコシティ	Mexico Branch, Fujita Corporation フジタ メキシコ支店	Construction 建設工事の請負
India インド	Chennai チェンナイ	India Office, Fujita Corporation フジタ インド事務所	Construction 建設工事の請負
		Fujita Engineering India Pvt., Ltd. フジタインド	Construction 建設工事の請負



Reference Materials

参考資料

Overseas Businesses

海外事業の紹介

Real Estate Projects in China

中国プロジェクトの概要

(As of end of April 2013 / 2013年4月末現在)

Project name プロジェクト名	Yihe Champs-Elysees (Yihe Xiangxie) イワ・シャンゼリゼ (頤和香榭)	Yihe Xinghai イワ・セイカイ (頤和星海)	The Grace Residence グレース・レジデンス (和風雅致)	Moonlit Garden ムーンリット・ガーデン (呉月雅境)	The Grace Residence グレース・レジデンス (龍洲伊都)
Location 地域	Dalian 大連市	Dalian (Site of Medical University) 大連市 (医科大跡地)	Suzhou (Industrial Park) 蘇州市 (工業園区)	Wuxi New Zone, Wuxi City, Chiangsu 江蘇省無錫市 (無錫新区)	Tianning District, Changzhou City, Chiangsu 江蘇省常州市 (天寧区)
Construction starts 着工	2007/05	2009/07	2009/05	2012/12	2013/04
Sales starts 販売開始	2007/10	2010/8	2010/05	2013/11 (scheduled予定)	2014/05 (scheduled予定)
Completion 竣工	2009/06	2012/09 2016 (scheduled予定)	2011/10	2014/10 (scheduled予定)	2015/05 (scheduled予定)
Developers 開発事業者	Dalian Dahezongsheng Estate Co., Ltd. 大連大和中盛房地產 有限公司		Daiwa House (Suzhou) Real Estate Development Co., Ltd. 大和房屋(蘇州) 房地產開發有限公司	Daiwa House (Wuxi) Real Estate Development Co., Ltd. 大和房屋(無錫) 房地產開發有限公司	Daiwa House (Changzhou) Real Estate Development Co., Ltd. 大和房屋(常州) 房地產開發有限公司
	※Daiwa House Industry; 50% stake ※大和ハウス工業; 50%出資		※Daiwa House Industry; 100% stake ※大和ハウス工業; 100%出資		
Site area 敷地面積	63,550㎡	156,440㎡	76,572㎡	81,751㎡	74,480㎡
Total floor area 延床面積	117,533㎡	521,400㎡	122,501㎡	83,179㎡	186,200㎡
Total sales units (Facilities) 販売戸数(用途)	963 Residential facilities 分譲マンション: 852 Commercial facilities 商業施設: 111	2,123 Residential facilities 分譲マンション Commercial facilities 商業施設	902 Residential facilities 分譲マンション	436 Condominiums (for sale) 分譲マンション: 295 Town houses タウンハウス: 141	1,178 Residential facilities 分譲マンション Commercial facilities 商業施設

Note: The information in this table is valid as of end of April 2013; but plans and their details are subject to future economic trends and regulatory changes in China national and local authorities.
注)本表での掲載内容については、2013年4月末現在のものであり、今後の状況や、中国及び地方自治体の不動産開発にかかわる規定や条例により、計画や内容が一部変更されることがあります。


Financial Statements
財務諸表
Non-Consolidated Balance Sheets
貸借対照表

(¥ Million / 百万円)

	'08/03	'09/03	'10/03	'11/03	'12/03	'13/03
Assets						
資産の部						
Current assets						
流動資産						
Cash and deposits						
現金預金	42,358	58,195	138,706	97,697	184,420	126,212
Notes and accounts receivable from completed construction contracts and other						
受取手形・売掛金	33,579	23,819	43,499	62,677	50,066	66,912
Short-term investment securities						
有価証券	20	-	6	6	6	6
Inventories						
たな卸資産	457,722	364,009	269,544	264,977	308,614	329,227
Costs on uncompleted construction contracts						
未成工事支出金	70,035	54,663	11,228	10,041	10,478	13,724
Land for sale for:						
販売用土地	291,740	226,789	203,407	205,357	232,548	246,804
Single-family houses for sale						
戸建	120,449	100,488	84,296	85,267	93,240	103,471
Condominiums for sale						
マンション	127,870	96,352	85,782	96,268	107,427	110,816
Other						
その他	43,420	29,949	33,329	23,822	31,879	32,515
Buildings for sale:						
販売用建物	84,005	72,090	48,717	42,454	57,714	61,474
Single-family houses for sale						
戸建	16,435	15,021	9,174	11,372	15,108	19,772
Condominiums for sale						
マンション	66,853	57,048	36,611	28,086	29,512	33,715
Other						
その他	716	20	2,931	2,994	13,093	7,986
Other						
その他の流動資産	66,194	57,787	62,494	87,253	66,125	72,096
Allowance for doubtful accounts						
貸倒引当金	-815	-987	-2,400	-2,156	-1,289	-2,941
Total current assets	599,060	502,824	511,849	510,455	607,944	591,514
流動資産合計						
Noncurrent assets						
固定資産						
Property, plant and equipment						
有形固定資産	327,077	395,843	420,817	389,866	382,450	408,929
Buildings and structures						
建物及び構築物	72,953	129,291	144,892	125,952	123,614	124,461
Land						
土地	231,020	248,397	254,006	247,870	240,287	258,119
Other						
その他	23,102	18,154	21,918	16,043	18,547	26,348
Intangible assets						
無形固定資産	7,516	7,553	7,924	10,359	14,039	16,627
Investments and other assets						
投資その他の資産	399,884	431,278	477,608	489,628	519,972	617,053
Total noncurrent assets	734,477	834,676	906,349	889,854	916,462	1,042,610
固定資産合計						
Total assets	1,333,538	1,337,500	1,418,199	1,400,310	1,524,407	1,634,124
資産合計						

Daiwa House
GroupFinancial Statements
財務諸表

Non-Consolidated Balance Sheets

貸借対照表

(¥ Million / 百万円)

	'08/03	'09/03	'10/03	'11/03	'12/03	'13/03
Liabilities						
負債の部						
Current liabilities						
流動負債						
Notes and accounts payable for construction contracts and other 支払手形・工事未払金等	159,798	98,126	82,342	97,117	171,517	206,411
Commercial papers コマーシャル・ペーパー	20,000	-	-	-	-	-
Current portion of long-term loans payable 一年以内返済予定の長期借入金	-	-	-	-	129,700	10,000
Income taxes payable 未払法人税・事業税	16,362	540	17,983	431	6,147	23,005
Advances received on uncompleted construction contracts 未成工事受入金	55,615	59,534	24,968	30,386	45,771	60,582
Other その他の流動負債	199,263	184,994	188,932	204,366	219,008	216,049
Total current liabilities	451,040	343,195	314,227	332,301	572,144	516,049
Noncurrent liabilities						
固定負債						
Bonds payable 社債	-	-	100,000	100,000	100,000	130,000
Long-term loans payable 長期借入金	145,000	245,000	245,000	193,000	68,000	158,000
Other その他の固定負債	176,241	207,111	213,654	225,991	225,903	221,058
Total noncurrent liabilities	321,241	452,111	558,654	518,991	393,903	509,058
Total liabilities	772,282	795,306	872,881	851,293	966,048	1,025,108
Net assets						
純資産の部						
Shareholders' equity						
株主資本						
Capital stock 資本金	110,120	110,120	110,120	110,120	110,120	110,120
Capital surplus 資本剰余金	228,786	228,786	228,786	228,786	228,786	228,786
Retained earnings 利益剰余金	327,925	317,951	316,720	287,812	291,139	297,082
Treasury stock 自己株式	-36,791	-36,810	-36,873	-37,132	-37,201	-37,255
Total shareholders' equity	630,040	620,046	618,753	589,586	592,844	598,733
Valuation and translation adjustments						
評価・換算差額等						
Valuation difference on available-for-sale securities その他有価証券評価差額金	13,784	3,127	7,258	8,369	8,260	24,490
Revaluation reserve for land 土地再評価差額金	-82,569	-80,980	-80,694	-48,939	-42,746	-14,206
Total valuation and translation adjustments	-68,785	-77,853	-73,436	-40,569	-34,486	10,283
Total net assets	561,255	542,193	545,317	549,017	558,358	609,016
Total liabilities and net assets	1,333,538	1,337,500	1,418,199	1,400,310	1,524,407	1,634,124


Financial Statements
財務諸表
Non-Consolidated Statements of Income
損益計算書

(¥ Million / 百万円)

	'08/03	'09/03	'10/03	'11/03	'12/03	'13/03	Forecasts '14/03予想
Net sales 売上高	1,157,660	1,152,431	1,034,834	1,058,103	1,116,665	1,238,811	1,236,000
Cost of sales 売上原価	913,917	927,862	832,796	833,616	874,935	968,083	978,700
Selling, general and administrative expenses 販売費及び一般管理費	180,498	177,065	163,254	166,028	176,890	190,454	182,300
Operating income 営業利益	63,245	47,503	38,782	58,458	64,840	80,273	75,000
Interest income and dividends income 受取利息・配当金	6,531	9,548	4,814	7,529	6,357	13,055	9,000
Total non-operating income 営業外収益計	11,243	13,599	9,500	11,926	11,607	30,265	12,000
Interest expenses 支払利息	1,198	2,962	3,473	3,761	3,201	2,282	2,000
Total non-operating expenses 営業外費用計	24,529	32,782	9,237	12,567	11,365	7,617	9,500
Ordinary income 経常利益	49,959	28,320	39,045	57,817	65,081	102,921	77,500
Extraordinary income 特別利益	991	691	537	3,548	2,701	24,868	1,000
Extraordinary losses 特別損失	39,288	17,572	16,343	43,541	16,446	49,940	2,000
Income before income taxes and minority interests 税引前当期純利益	11,662	11,439	23,240	17,824	51,336	77,850	76,500
Income taxes 法人税等	4,215	5,861	10,271	5,111	33,258	28,899	27,500
Net income 当期純利益	7,446	5,578	12,969	12,713	18,077	48,951	49,000

Capital Investments (of which, investment property)
設備投資額(内、投資用不動産)

(¥ Million / 百万円)

	'08/03	'09/03	'10/03	'11/03	'12/03	'13/03	Forecasts '14/03予想
Capital investments 設備投資額	59,715	99,280	61,909	45,942	46,380	68,958	80,000
Investment property 内、投資用不動産	48,958	79,721	50,534	26,286	32,040	48,635	62,000
Rental housing 賃貸住宅	-	23,564	22,056	9,053	16,860	4,999	11,780
Commercial facilities 商業施設	31,015	34,359	6,836	3,282	4,007	644	15,050
Logistics, business & corporate facilities 事業施設	17,943	21,798	21,642	13,951	11,172	41,656	35,170



Analysis of Operations 業績

Sales by Business Segment 事業別売上高

		(¥ Million / 百万円)				
		'10/03	'11/03	'12/03	'13/03	Forecasts '14/03予想
Single-family houses 住宅	Custom-built houses 戸建住宅	249,364	244,337	238,327	239,885	242,900
	Houses in housing development projects 分譲住宅	32,231	32,891	40,192	45,638	49,100
	Land (including residential lots of housing development projects) 土地	44,369	45,433	57,742	65,706	69,000
	Sub-total 小計	325,965	322,662	336,262	351,229	361,000
Rental housing 集合住宅		267,602	287,634	296,138	331,806	340,000
Condominiums (for sale) マンション		92,412	98,657	85,023	96,624	100,000
Existing home business * 住宅ストック *		39,633	51,496	57,927	63,328	3,000
Commercial facilities 商業施設		169,135	154,331	180,094	216,864	235,000
Logistics, business & corporate facilities 事業施設		131,631	134,139	150,141	162,044	175,000
Resort hotels and golf courses 観光		4,505	4,236	3,958	4,041	4,200
Other その他		3,947	4,944	7,117	12,871	17,800
Total 合計		1,034,834	1,058,103	1,116,665	1,238,811	1,236,000

Gross Profit Ratio by Business Segment 事業別売上総利益率

		(%)				
		'10/03	'11/03	'12/03	'13/03	Forecasts '14/03予想
Single-family houses 住宅	Custom-built houses 戸建住宅	23.3	24.5	24.7	24.1	24.1
	Houses in housing development projects 分譲住宅	21.7	22.7	21.1	19.8	18.5
	Land (including residential lots of housing development projects) 土地	-15.2	-19.9	-5.0	1.8	3.5
	Sub-total 小計	17.9	18.1	19.1	19.4	19.4
Rental housing 集合住宅		25.3	25.7	26.6	23.6	23.6
Condominiums (for sale) マンション		-10.4	14.5	15.6	21.1	19.4
Existing home business * 住宅ストック *		29.4	33.2	32.2	31.1	69.1
Commercial facilities 商業施設		25.1	25.2	24.8	24.8	23.9
Logistics, business & corporate facilities 事業施設		23.0	15.2	13.4	16.7	13.9
Resort hotels and golf courses 観光		22.3	20.5	19.7	22.3	22.0
Other その他		3.7	10.2	18.5	20.2	22.0
Total 合計		19.5	21.2	21.6	21.9	20.8

Note: In April 2013, the Renovation Business was transferred to Daiwa House Reform Co., Ltd.

注: リフォーム事業部門は、2013年4月より大和ハウスリフォーム株式会社に移管しています。



Analysis of Operations

業績

Orders Received and Sales by Business Segment

事業別 受注高・売上高の状況

(Units / 戸, ¥100 Million / 億円)

Orders received 受注高		'12/03		'13/03		Forecasts '14/03 予想	
		Units / 戸数	Amount / 金額	Units / 戸数	Amount / 金額	Units / 戸数	Amount / 金額
Single-family houses 住宅	Custom-built houses 戸建住宅	8,000	2,393	7,673	2,366	7,820	2,413
	Houses in housing development projects 分譲住宅	1,659	397	1,976	470	2,180	517
	Land (including residential lots of housing development projects) 土地	-	566	-	675	-	710
	Sub-total 小計	9,659	3,357	9,649	3,512	10,000	3,640
Rental housing 集合住宅	28,557	3,225	32,476	3,529	34,000	3,700	
Condominiums (for sale) マンション	2,788	968	2,992	1,062	3,000	1,070	
Existing home business *1 住宅ストック *1	-	594	-	640	-	30	
Commercial facilities 商業施設	-	1,801	-	2,241	-	2,400	
Logistics, business & corporate facilities 事業施設	-	1,556	-	1,889	-	1,780	
Resort hotels and golf courses 観光	-	39	-	40	-	42	
Other その他	-	71	-	163	-	178	
Total 合計		41,004	11,615	45,117	13,079	47,000	12,840

(Units / 戸, ¥100 Million / 億円)

Sales 売上高		'12/03		'13/03		Forecasts '14/03 予想	
		Units / 戸数	Amount / 金額	Units / 戸数	Amount / 金額	Units / 戸数	Amount / 金額
Single-family houses 住宅	Custom-built houses 戸建住宅	8,323	2,383	7,965	2,398	7,840	2,429
	Houses in housing development projects 分譲住宅	1,676	401	1,916	456	2,060	491
	Land (including residential lots of housing development projects) 土地	-	577	-	657	-	690
	Sub-total 小計	9,999	3,362	9,881	3,512	9,900	3,610
Rental housing 集合住宅	27,115	2,961	30,514	3,318	32,020	3,400	
Condominiums (for sale) マンション	2,372	850	2,808	966	2,780	1,000	
Existing home business *1 住宅ストック *1	-	579	-	633	-	30	
Commercial facilities 商業施設	-	1,800	-	2,168	-	2,350	
Logistics, business & corporate facilities 事業施設	-	1,501	-	1,620	-	1,750	
Resort hotels and golf courses 観光	-	39	-	40	-	42	
Other その他	-	71	-	128	-	178	
Total 合計		39,486	11,166	43,203	12,388	44,700	12,360

Note: 1. In April 2013, the Renovation Business was transferred to Daiwa House Reform Co., Ltd. 2. Amounts less than 100 million have been eliminated.

注: 1. リフォーム事業部門は、2013年4月より大和ハウスリフォーム株式会社に移管しています。2. 億円未満は切り捨てて表示しております。

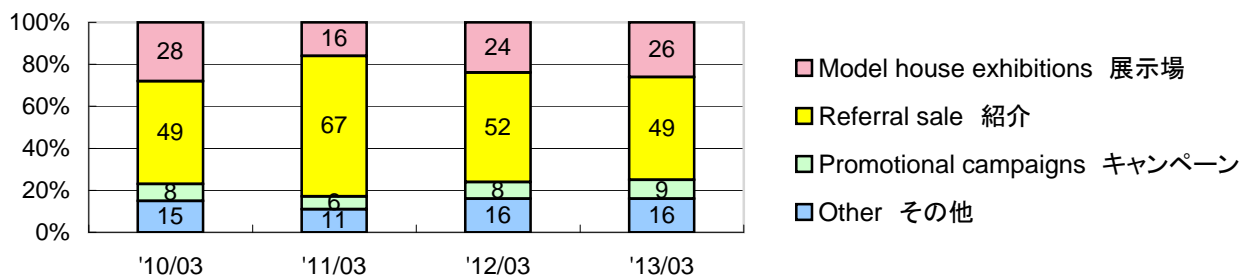


Reference Materials
参考資料

Residential Business

住宅事業

Order receipt channels (Single-family houses and rental housing)
受注経路(住宅+集合)



Percentage of reconstruction

建替比率(建替+住替)

(%)

	'10/03	'11/03	'12/03	'13/03
Percentage of reconstruction 建替比率	27	28	29	27

Model house exhibitions

住宅展示場

	'10/03	'11/03	'12/03	'13/03
Number of model house exhibitions 住宅展示場数	225	225	228	228
Number of family groups visiting 住宅展示場来場者数(組)	85,792	80,654	76,917	79,154
Average number of family group visits per single model house exhibition 1展示場当たり住宅展示場来場者数(組)	381	358	337	347
Number of MACHINAKA-xevo まちなかジューヴォ展示場数	Display homes completed 完成済	40	26	112
	Works in process 仕掛中	5	15	23
		40	26	112
		5	15	23

Average sales per unit / Average area per unit

一戸当たりの平均売上金額 / 一戸当たりの平均売上面積

(¥ Million / 百万円、㎡)

	'10/03		'11/03		'12/03		'13/03	
	Sales / 売上	Area / 面積	Sales / 売上	Area / 面積	Sales / 売上	Area / 面積	Sales / 売上	Area / 面積
Steel-frame 鉄骨	28.2	133.3	28.8	133.3	29.7	133.1	30.1	132.1
Wood-frame 木造	27.6	132.1	27.3	129.6	27.3	127.4	27.9	127.4
Single-family houses (custom-built houses) 戸建	28.2	133.2	28.8	133.1	29.7	132.8	30.1	131.9
Steel-frame 鉄骨	24.6	122.1	24.1	119.6	24.1	118.1	23.8	116.9
Wood-frame 木造	24.4	123.4	23.0	119.4	23.2	118.9	24.3	120.0
Single-family houses in housing development projects 分譲	24.6	122.2	24.0	119.6	24.0	118.1	23.8	117.1
Steel-frame (low-rise) 低層	9.4	50.8	9.9	54.0	10.1	56.9	10.3	52.3
Steel-frame (high and mid-rise) 中高層	11.8	65.1	14.6	60.9	12.2	57.8	14.0	61.7
Wood-frame 木造	8.9	58.4	10.1	65.4	13.9	84.6	10.4	65.7
Rental housing 集合	9.7	52.0	10.9	54.8	11.3	57.1	10.8	53.3



Reference Materials
参考資料

Condominiums (for sale) Business

マンション事業

Sales

売上高の状況

(㎡, ¥ Million / 百万円)

Region		Units	Floor space	Total amount	Average floor space per unit	Average sales per unit
地区		戸数	専有面積	金額	平均専有面積	平均売上金額
Hokkaido 北海道	'10/03	190	16,828	4,755	88.6	25.0
	'11/03	64	5,849	1,751	91.4	27.4
	'12/03	73	6,727	2,041	92.2	28.0
	'13/03	205	16,866	5,997	82.4	29.3
Tohoku 東北	'10/03	161	12,028	3,112	74.7	19.3
	'11/03	3	270	41	90.1	13.7
	'12/03	162	12,132	3,946	74.9	24.4
	'13/03	151	12,077	4,556	80.0	30.2
Kanto 関東	'10/03	869	65,894	32,191	75.8	37.0
	'11/03	1,219	88,583	48,773	72.7	40.0
	'12/03	823	61,443	32,915	74.7	40.0
	'13/03	870	58,540	36,498	67.3	41.9
Chubu 中部	'10/03	366	30,224	11,141	82.6	30.4
	'11/03	221	17,956	5,940	81.3	26.9
	'12/03	315	26,708	12,356	84.8	39.2
	'13/03	474	41,285	15,391	87.1	32.5
Kinki 近畿	'10/03	879	67,989	28,028	77.4	31.9
	'11/03	645	48,715	20,245	75.5	31.4
	'12/03	498	37,622	17,056	75.6	34.2
	'13/03	694	49,123	21,460	70.7	30.9
Chushikoku 中四国	'10/03	37	3,185	1,092	86.1	29.5
	'11/03	84	6,680	2,311	79.5	27.5
	'12/03	78	5,838	1,710	74.8	21.9
	'13/03	-	-	-	-	-
Kyushu 九州	'10/03	361	30,281	11,753	83.9	32.6
	'11/03	451	37,932	19,518	84.1	43.3
	'12/03	423	36,705	14,934	86.8	35.3
	'13/03	414	34,051	12,122	82.3	29.3
Total 合計	'10/03	2,863	226,428	92,188	79.1	32.2
	'11/03	2,687	205,984	98,637	76.7	36.7
	'12/03	2,372	187,175	84,983	78.9	35.8
	'13/03	2,808	211,945	96,476	75.5	34.4