



Daiwa House®
Group

Financial Factbook

Fiscal Year Ended March 31, 2009
April 1, 2008 to March 31, 2009

Daiwa House Industry Co., Ltd.

Daiwa House Industry Financial Factbook

Fiscal Year Ended March 31, 2009

Contents

目次

Housing Starts/Sales of Houses 住宅着工戸数/住宅販売戸数	1
Consolidated 連結	
Financial Statements	
財務諸表	
Consolidated Balance Sheets 連結貸借対照表	2-4
Analysis of Financial Position	
財政状態	
Equity Ratio/Other Ratios 自己資本比率/その他の比率	5
Return on Equity/Per Share Data 自己資本当期純利益率/一株当たり指標	
Analysis of Operations	
業績	
Consolidated Statements of Income 連結損益計算書	6
Sales by Segment セグメント別売上高	7
Operating Income (Loss) by Segment セグメント別営業利益(損失)	
Other Data	
その他	
Capital Investments/Depreciation 設備投資額/減価償却費	8
Reference Materials	
参考資料	
Performance Indicators of Major Companies in the Daiwa House Group 大和ハウスグループ主要各社の経営指標	9
Residential Business 住宅事業	10
Commercial Construction Business 商業建築事業	
Resort Hotels and Sports Life Business リゾート・スポーツ施設事業	11
Other Businesses - City-Center Hotels その他事業 - 都市型ホテル部門	
Home Center Business ホームセンター事業	
Overseas Businesses 海外事業	12

Non-Consolidated 個別

Financial Statements

財務諸表

Non-Consolidated Balance Sheets 貸借対照表	13-15
Non-Consolidated Statements of Income 損益計算書	16

Analysis of Operations

業績

Sales by Segment 事業別売上高	17
Gross Profit Ratio by Segment 事業別売上総利益率	
Orders Received by Segment / Sales by Segment 事業別受注高/売上高の状況	18

Reference Materials

参考資料

Residential Business 住宅事業	19
Condominiums Business マンション事業	20
Main Condominium Projects Completed / to be Completed マンションの主な完成物件/完成予定物件	21
Main Projects Completed / to be Completed 大型プロジェクトの主な完成物件/完成予定物件	22-23

* Remarks on appropriate use of forecasted results of operation and other special matters

Consolidated and non-consolidated business forecasts are based on assumptions in light of the information available as of the date (May 13, 2009) of announcement of this material and the factors of uncertainty that may possibly impact the future results of operation. The Company's actual results may differ significantly from those presented herein as a consequence of numerous factors such as economic conditions, competitor situations and fluctuations in land prices.

※ 業績予想の適切な利用に関する説明、その他特記事項

連結及び個別の業績予想は、本資料の発表日現在(2009年5月13日)において入手可能な情報及び将来の業績に影響を与える不確実な要因に係る仮定を前提としています。今後実際の業績は、経済の状況、競合の状況や地価の変動の他、様々な要因によって大きく異なる結果となる可能性があります。



Housing Starts / Sales of Houses
住宅着工戸数 / 住宅販売戸数

Housing Starts
住宅着工戸数

(Thousands of units / 千戸)

	'04/03	'05/03	'06/03	'07/03	'08/03	'09/03
Housing starts 住宅着工戸数	1,174	1,193	1,249	1,285	1,036	1,039
Private-owned housing 持家	373	367	353	356	312	311
Subdivisions 分譲 (一戸建)	129	139	138	138	121	107
Condominiums for sale 分譲 (マンション)	202	207	231	242	160	165
Rental houses 貸家【集合住宅】	459	467	518	538	431	445
Prefabricated housing starts プレハブ着工戸数	159	160	157	160	147	148
Prefabricated housing share (%) プレハブシェア (%)	13.5	13.4	12.5	12.4	14.2	14.3
Private-owned houses 持家	65	66	64	64	57	55
Prefabricated housing share (%) プレハブシェア (%)	17.5	18.0	18.0	17.9	18.2	17.8
Subdivisions 分譲 (一戸建)	7	8	7	8	9	6
Prefabricated housing share (%) プレハブシェア (%)	2.0	2.2	2.0	2.1	3.1	2.3
Rental houses 貸家【集合住宅】	86	86	85	87	81	86
Prefabricated housing share (%) プレハブシェア (%)	18.8	18.4	16.4	16.2	18.7	19.3

Source: Statistics for housing (including prefabricated) starts are from Housing Starts Survey by Ministry of Land, Infrastructure and Transport.

(注) 住宅着工戸数及びプレハブ着工戸数は、「住宅着工統計」(国土交通省)より

Sales of Houses
住宅販売戸数

(Units / 戸)

	'04/03	'05/03	'06/03	'07/03	'08/03	'09/03	Forecast '10/03予想
Sales of houses 住宅販売戸数	42,392	42,855	43,632	44,983	44,029	43,239	39,600
Single-family houses, contracting 戸建	10,378	10,410	9,641	9,309	9,070	8,586	7,500
Subdivisions 分譲	1,765	2,060	1,944	1,955	1,685	1,729	1,550
Condominiums for sale マンション	3,838	3,727	4,391	4,981	4,253	3,511	2,850
Rental houses 集合	26,411	26,658	27,656	28,738	29,021	29,413	27,700



Financial Statements

財務諸表

Consolidated Balance Sheets

連結貸借対照表

(¥ Million / 百万円)

	'04/03	'05/03	'06/03	'07/03	'08/03	'09/03
Assets						
資産の部						
Current assets						
流動資産						
Cash and cash equivalents	141,605	150,739	124,021	102,369	100,354	105,840
現金預金						
Trade notes and accounts receivable	52,729	70,304	60,631	60,238	63,337	51,445
受取手形・売掛金						
Marketable securities	64	24	-	-	20	-
有価証券						
Inventories	267,919	324,238	368,334	432,328	495,612	396,443
たな卸資産						
Construction projects in progress	31,592	35,248	49,560	59,259	72,602	57,444
未成工事支出金						
Land for sale	169,841	219,944	247,569	284,610	308,055	237,621
販売用土地						
Buildings for sale	49,372	45,574	48,464	63,375	87,686	76,574
販売用建物						
Other	35,742	69,096	69,192	72,672	103,450	108,800
その他の流動資産						
Allowance for doubtful receivables	-1,771	-1,861	-2,161	-1,274	-897	-1,342
貸倒引当金						
Total current assets	496,290	612,542	620,019	666,334	761,877	661,187
流動資産合計						
Fixed assets						
固定資産						
Property, plant and equipment	344,268	441,387	505,471	602,260	642,816	728,953
有形固定資産						
Buildings and structures	117,912	154,714	180,550	204,361	237,455	315,673
建物及び構築物						
Land	210,677	243,698	286,699	344,107	341,407	356,002
土地						
Other	15,676	42,973	38,220	53,790	63,952	57,277
その他						
Intangible fixed assets	7,463	8,880	11,791	17,116	12,410	13,176
無形固定資産						
Investments and other assets	239,635	295,995	337,915	344,311	373,948	407,255
投資その他の資産						
Total fixed assets	591,367	746,264	855,178	963,688	1,029,175	1,149,385
固定資産合計						
Total assets	1,087,658	1,358,806	1,475,197	1,630,022	1,791,052	1,810,573
資産合計						



Financial Statements 財務諸表

Consolidated Balance Sheets

連結貸借対照表

(¥ Million / 百万円)

	'04/03	'05/03	'06/03	'07/03	'08/03	'09/03
Liabilities						
負債の部						
Current liabilities						
流動負債						
Trade notes and accounts payable	122,440	156,973	169,853	253,255	189,860	129,843
支払手形・買掛金						
Short-term bank loans	550	13,175	6,183	6,933	11,918	16,407
短期借入金						
Current portion of long-term debt	51	1,367	2,927	1,070	1,595	5,610
一年以内返済予定の長期借入金						
Commercial paper	-	-	-	-	20,000	-
コマーシャル・ペーパー						
Income taxes payable	14,218	15,699	16,211	15,832	23,163	6,962
未払法人税・事業税						
Deposits received from customers	39,719	48,005	65,423	62,870	58,628	61,054
未成工事受入金						
Other	102,474	150,035	166,769	149,626	179,158	152,757
その他の流動負債						
Total current liabilities	279,453	385,256	427,368	489,588	484,323	372,636
流動負債合計						
Long-term liabilities						
固定負債						
Long-term debt	911	6,555	13,527	50,570	193,376	319,956
長期借入金						
Other	294,851	371,087	383,109	428,718	463,911	510,553
その他の固定負債						
Total long-term liabilities	295,762	377,642	396,637	479,288	657,287	830,509
固定負債合計						
Total liabilities	575,215	762,898	824,006	968,876	1,141,611	1,203,145
負債合計						
Interest-bearing liabilities						
有利子負債	1,512	21,097	22,638	58,573	228,390	344,534
Debt / Equity Ratio (%)	0.3	4.0	3.9	8.9	36.1	56.8
D/Eレシオ (%)						



Financial Statements 財務諸表

Consolidated Balance Sheets

連結貸借対照表

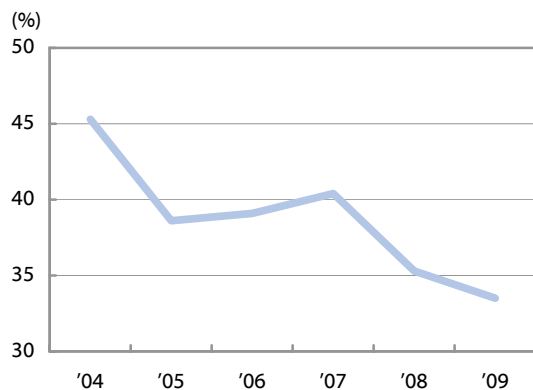
(¥ Million / 百万円)

	'04/03	'05/03	'06/03	'07/03	'08/03	'09/03
Minority Interests 少数株主持分	19,393	71,798	74,656	-	-	-
Shareholders' equity 資本の部						
Common stock 資本金	110,120	110,120	110,120	-	-	-
Capital surplus 資本剰余金	147,756	147,759	148,019	-	-	-
Retained earnings 利益剰余金	313,214	325,893	355,494	-	-	-
Treasury stock 自己株式	-3,883	-4,168	-3,571	-	-	-
Land revaluation difference 土地再評価差額金	-86,199	-69,229	-63,392	-	-	-
Net unrealized gain on available-for-sale securities その他有価証券評価差額金	12,957	14,662	30,746	-	-	-
Foreign currency translation adjustments 為替換算調整勘定	-916	-927	-882	-	-	-
Total shareholders' equity 資本合計	493,049	524,109	576,534	-	-	-
Total liabilities, minority interests and shareholders' equity 負債、少数株主持分及び資本合計	1,087,658	1,358,806	1,475,197	-	-	-
Equity 純資産の部						
Shareholders' equity 株主資本						
Common stock 資本金	-	-	-	110,120	110,120	110,120
Capital surplus 資本剰余金	-	-	-	226,834	226,824	226,824
Retained earnings 利益剰余金	-	-	-	387,842	381,479	370,240
Treasury stock 自己株式	-	-	-	-7,692	-19,534	-19,553
Total shareholders' equity 株主資本合計	-	-	-	717,104	698,891	687,632
Valuation and Translation Adjustments 評価・換算差額等						
Net unrealized gain on available-for-sale securities その他有価証券評価差額金	-	-	-	29,873	13,432	2,034
Land revaluation difference 土地再評価差額金	-	-	-	-86,847	-79,195	-77,878
Foreign currency translation adjustments 為替換算調整勘定	-	-	-	-821	-556	-5,105
Total valuation and translation adjustments 評価・換算差額等合計	-	-	-	-57,795	-66,320	-80,949
Minority Interests 少数株主持分	-	-	-	1,837	16,869	744
Total equity 純資産合計	-	-	-	661,145	649,440	607,427
Total liabilities and equity 負債純資産合計	-	-	-	1,630,022	1,791,052	1,810,573

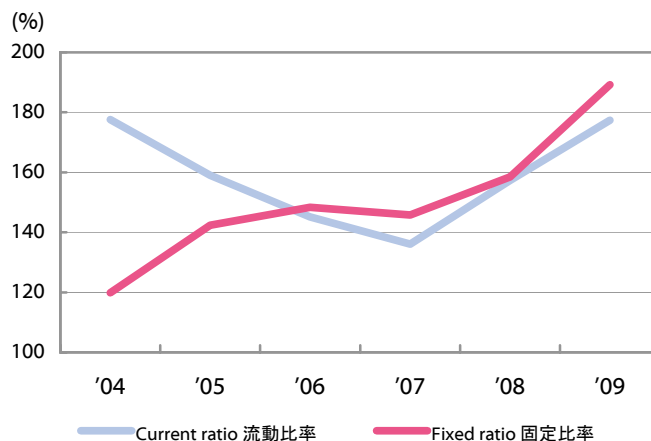


Analysis of Financial Position
財政状態

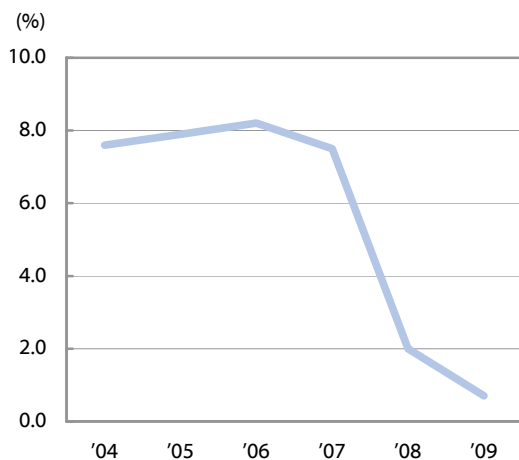
Equity Ratio
自己資本比率



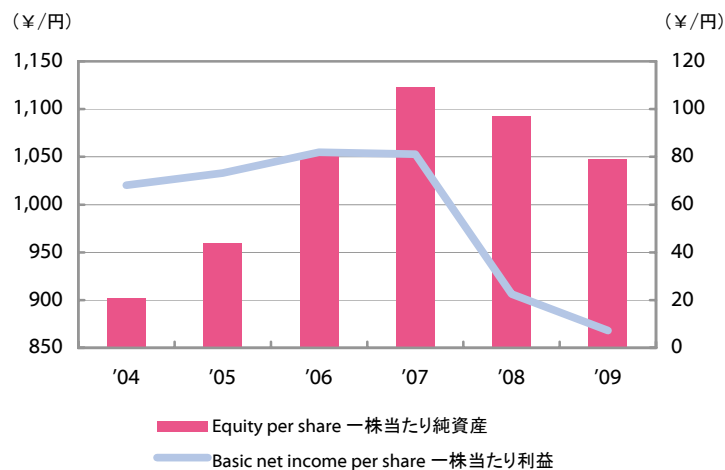
Current Ratio/Fixed Ratio
流動比率/固定比率



Return on Equity
自己資本当期純利益率



Equity per Share (left scale)
一株当たり純資産 (左目盛)
Basic Net Income per Share (right scale)
一株当たり利益 (右目盛)



	'04/03	'05/03	'06/03	'07/03	'08/03	'09/03
Equity ratio 自己資本比率	45.3	38.6	39.1	40.4	35.3	33.5
Current ratio 流動比率	177.6	159.0	145.1	136.1	157.3	177.4
Fixed ratio 固定比率	119.9	142.4	148.3	145.8	158.5	189.2
Return on equity 自己資本当期純利益率	7.6	7.9	8.2	7.5	2.0	0.7
Equity per share(¥) 一株当たり純資産 (円)	902.32	959.08	1,053.37	1,122.88	1,092.04	1,047.50
Basic net income per share(¥) 一株当たり利益 (円)	68.16	73.26	81.88	81.15	22.46	7.20



Analysis of Operations 業績

Consolidated Statements of Income

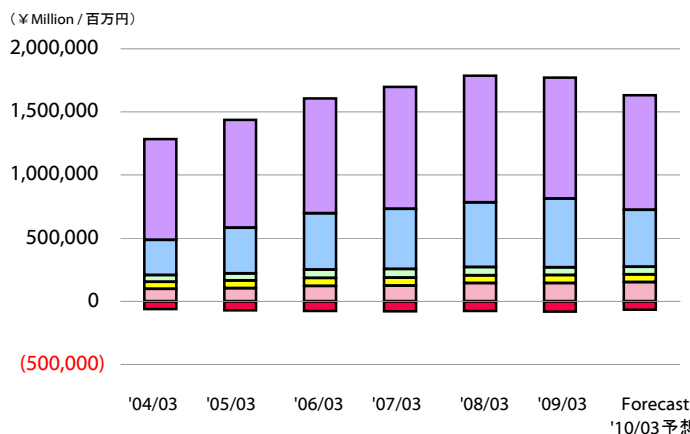
連結損益計算書

	(¥ Million / 百万円)						
	'04/03	'05/03	'06/03	'07/03	'08/03	'09/03	Forecast '10/03 予想
Net sales 売上高	1,224,647	1,365,913	1,528,983	1,618,450	1,709,254	1,690,956	1,565,000
Cost of sales 売上原価	963,457	1,082,132	1,213,644	1,283,587	1,360,348	1,357,820	-
Selling, general and administrative expenses 販売費及び一般管理費	201,529	215,932	235,266	249,183	259,784	259,555	-
Operating income 営業利益	59,660	67,849	80,072	85,678	89,120	73,580	45,000
Interest income and dividends 受取利息・配当金	650	1,067	1,590	2,142	2,602	2,840	-
Equity in earnings of associated companies 持分法による投資利益	2,383	1,610	350	289	315	542	-
Other income 営業外収益計	16,902	11,860	29,063	10,609	10,176	12,663	-
Interest expense 支払利息	422	736	1,321	1,750	3,371	5,160	-
Other expenses 営業外費用計	3,972	5,500	6,062	6,931	38,006	46,388	-
Ordinary income 経常利益	72,590	74,209	103,073	89,356	61,290	39,855	45,000
Extraordinary income 特別利益	6,633	2,130	2,422	1,911	1,708	1,046	-
Extraordinary expenses 特別損失	11,327	13,231	23,340	14,818	38,135	27,181	-
Income before income taxes and minority interests 税金等調整前当期純利益	67,896	63,108	82,155	76,449	24,862	13,720	-
Income taxes 法人税等	29,608	20,356	33,645	29,982	12,068	10,029	-
Minority interests in net income(loss) of subsidiaries 少数株主利益又は損失	1,031	2,489	3,325	73	-285	-479	-
Net income 当期純利益	37,256	40,262	45,184	46,393	13,079	4,170	21,000
Basic net income per share (¥) 一株当たり利益(円)	68.16	73.26	81.88	81.15	22.46	7.20	36.26
Dividend per share (¥) 一株当たり配当金(円)	15.00	17.00	20.00	20.00	24.00	24.00	17.00
Dividend payout ratio (%) 配当性向(%)	22.0	23.2	24.4	24.6	106.8	333.4	46.9
Balance between financial income and expenses 金融収支	227	331	269	392	-769	-2,320	-
Number of issued and outstanding shares (Thousands of share) 発行済株式数(千株)	546,426	546,222	546,915	587,158	579,256	579,171	-

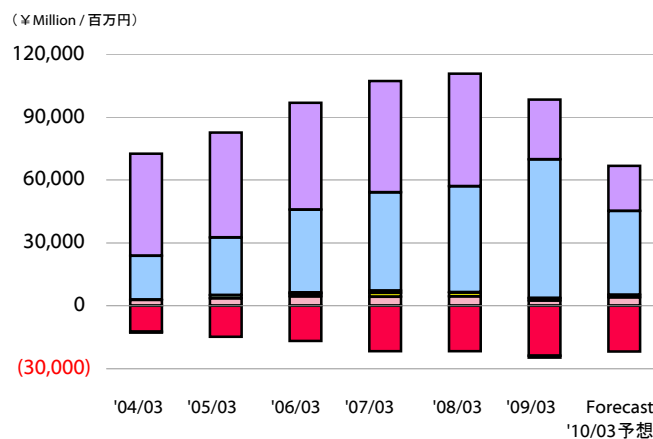


Analysis of Operations
業績

Sales by Segment セグメント別売上高



Operating Income (Loss) by Segment セグメント別営業利益(損失)



- Residential Business 住宅事業
- Commercial Construction Business 商業建築事業
- Resort Hotels and Sports Life Business リゾート・スポーツ施設事業
- Home Center Business ホームセンター事業
- Other Businesses その他事業
- Eliminations/Corporate 消去又は全社

Sales by Segment
セグメント別売上高

	(¥ Million / 百万円)						
	'04/03	'05/03	'06/03	'07/03	'08/03	'09/03	Forecast '10/03 予想
Residential Business 住宅事業	800,630	854,574	909,587	965,898	1,004,365	959,026	908,000
Commercial Construction Business 商業建築事業	276,988	363,830	445,251	477,692	512,734	545,141	451,000
Resort Hotels and Sports Life Business リゾート・スポーツ施設事業	53,612	55,748	66,482	67,762	63,701	60,107	61,500
Home Center Business ホームセンター事業	57,226	59,164	63,273	62,241	62,623	63,505	60,800
Other Businesses その他事業	97,766	104,129	121,982	124,646	143,346	143,978	151,000
Eliminations/Corporate 消去又は全社	(61,576)	(71,533)	(77,594)	(79,790)	(77,517)	(80,802)	(67,300)
Total 合計	1,224,647	1,365,913	1,528,983	1,618,450	1,709,254	1,690,956	1,565,000

Operating Income (Loss) by Segment
セグメント別営業利益(損失)

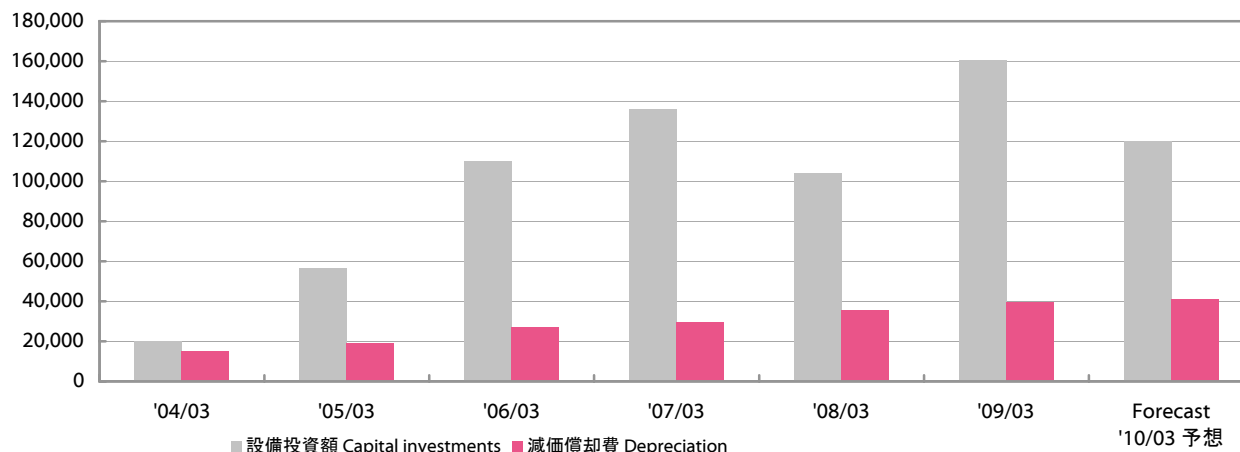
	(¥ Million / 百万円)						
	'04/03	'05/03	'06/03	'07/03	'08/03	'09/03	Forecast '10/03 予想
Residential Business 住宅事業	48,792	50,046	50,965	53,166	53,738	28,533	21,500
Commercial Construction Business 商業建築事業	20,844	27,420	39,517	46,933	50,507	66,181	40,000
Resort Hotels and Sports Life Business リゾート・スポーツ施設事業	-620	1,507	635	1,013	40	-1,115	0
Home Center Business ホームセンター事業	138	100	1,106	1,771	1,807	1,153	1,200
Other Businesses その他事業	2,823	3,534	4,558	4,373	4,560	2,504	4,000
Eliminations/Corporate 消去又は全社	(12,316)	(14,760)	(16,711)	(21,579)	(21,533)	(23,677)	(21,700)
Total 合計	59,660	67,849	80,072	85,678	89,120	73,580	45,000



Other Data その他

Capital Investments/Depreciation 設備投資額/減価償却費

(¥ Million / 百万円)



Capital Investments 設備投資額

(¥ Million / 百万円)

	'04/03	'05/03	'06/03	'07/03	'08/03	'09/03	Forecast '10/03予想
Capital investments 設備投資額	20,107	56,695	110,143	136,171	103,856	160,600	121,000
Residential Business 住宅事業	6,687	7,699	12,642	12,599	10,484	50,112	32,400
Commercial Construction Business 商業建築事業	4,465	31,908	77,100	98,812	71,060	89,259	60,100
Resort Hotels and Sports Life Business リゾート・スポーツ施設事業	2,271	850	3,072	2,677	2,794	2,378	3,200
Home Center Business ホームセンター事業	2,097	725	611	3,119	733	1,074	100
Other Businesses その他事業	4,916	15,842	17,410	19,907	18,719	19,424	27,500
Eliminations/Corporate 消去又は全社	(331)	(331)	(694)	(945)	63	(1,648)	(2,300)

Depreciation 減価償却費

(¥ Million / 百万円)

	'04/03	'05/03	'06/03	'07/03	'08/03	'09/03	Forecast '10/03予想
Depreciation 減価償却費	15,165	19,242	26,814	29,536	35,621	39,318	43,000
Residential Business 住宅事業	4,821	4,486	5,227	5,515	6,956	7,248	9,200
Commercial Construction Business 商業建築事業	2,770	4,622	7,897	8,971	10,923	13,979	15,200
Resort Hotels and Sports Life Business リゾート・スポーツ施設事業	1,530	1,869	1,918	1,915	2,579	2,859	2,900
Home Center Business ホームセンター事業	647	704	665	736	875	980	1,200
Other Businesses その他事業	3,628	5,875	9,635	11,096	13,085	13,190	13,000
Eliminations/Corporate 消去又は全社	1,766	1,684	1,470	1,299	1,200	1,059	1,500



Reference Materials

参考資料

Performance Indicators of Major Companies in the Daiwa House Group

大和ハウスグループ主要各社の経営指標

(¥ Million / 百万円)

		Net Sales 売上高	Operating income 営業利益	Ordinary income 経常利益	Net income 当期純利益	Total assets 総資産	Equity 純資産	Interest-bearing liabilities 有利子負債
Daiwa House Industry Co., Ltd. (non-consolidated) 大和ハウス工業 (個別)	'08/03	1,157,660	63,245	49,959	7,446	1,333,538	561,255	165,000
	'09/03	1,152,431	47,503	28,320	5,578	1,337,500	542,193	247,950
Daiwa Lease Co., Ltd. 大和リース	'08/03	137,038	7,430	4,403	1,915	268,738	103,412	4,500
	'09/03	136,281	6,412	2,879	-1,350	306,700	101,259	37,109
Daiwa Rakuda Industry Co., Ltd. ダイワラクダ工業	'08/03	43,068	325	405	29	38,941	24,092	-
	'09/03	41,476	232	344	88	35,956	20,252	-
Daiwa Logistics Co., Ltd. 大和物流	'08/03	34,918	1,549	1,522	858	25,007	15,272	3,680
	'09/03	33,814	1,417	1,292	722	26,483	15,670	5,306
Daiwa Service Co., Ltd. ダイワサービス	'08/03	24,902	947	705	381	10,483	5,126	-
	'09/03	24,107	997	877	514	11,246	5,529	-
Daiwa Living Co., Ltd. 大和リビング	'08/03	129,950	4,716	4,512	2,974	53,460	15,228	-
	'09/03	152,867	5,729	5,651	3,296	58,263	17,631	-
Daiwa Information Service Co., Ltd. 大和情報サービス	'08/03	33,598	2,199	2,343	1,181	58,753	6,478	-
	'09/03	32,691	2,534	2,727	669	68,648	6,793	3,448
Daiwa Royal Co., Ltd. ダイワロイヤル	'08/03	36,322	3,332	3,625	1,955	60,817	6,823	1,400
	'09/03	32,316	3,020	3,696	1,930	70,096	8,167	6,786
Nihon Jyutaku Ryutu Co., Ltd. 日本住宅流通	'08/03	17,657	601	520	242	10,525	3,391	-
	'09/03	18,319	205	172	8	14,614	3,326	3,909
Royal Home Center Co., Ltd. ロイヤルホームセンター	'08/03	62,623	1,864	1,732	909	44,956	33,796	2,500
	'09/03	63,505	1,340	1,496	429	45,207	33,952	3,516
Daiwa Resort Co., Ltd. 大和リゾート	'08/03	53,530	697	-425	-1,653	75,525	18,975	-
	'09/03	49,383	95	-845	-5,052	67,186	13,922	34
Daiwa House Industry Co., Ltd. (consolidated) 大和ハウス工業 (連結)	'08/03	1,709,254	89,120	61,290	13,079	1,791,052	649,440	228,390
	'09/03	1,690,956	73,580	39,855	4,170	1,810,573	607,427	344,534
	forecast '10/03予想	1,565,000	45,000	45,000	21,000	-	-	-
Parent company's share of the Group total (Times) 連単倍率 (倍)	'08/03	1.48	1.41	1.23	1.76	-	-	-
	'09/03	1.47	1.55	1.41	0.75	-	-	-


Reference Materials
参考資料
Residential Business/Management of rental housing units
住宅事業/管理戸数の推移

(Units / 戸数)

		'05/03	'06/03	'07/03	'08/03	'09/03
Daiwa Living Co., Ltd. 大和リビング	Management of rental housing units 賃貸住宅管理戸数	106,650	131,583	159,288	187,460	213,423
	Lump-sum contracts (occupancy guarantee) 一括借上(入居保証)戸数	79,930	101,371	126,647	152,012	176,116
	Occupancy rates(%) 入居率(%)	96.7	97.1	96.3	96.6	96.1
	Daiwa Lease Co., Ltd. 大和リース	Management of rental housing units 賃貸住宅管理戸数	2,036	2,872	3,851	4,565
Lump-sum contracts (occupancy guarantee) 一括借上(入居保証)戸数		1,902	2,738	3,717	4,425	5,183
Occupancy rates(%) 入居率(%)		92.9	92.0	93.4	95.3	90.3
Nihon Jyutaku Ryutu Co., Ltd. 日本住宅流通		Management of rental housing units 賃貸住宅管理戸数	7,250	8,543	9,757	10,783
	Lump-sum contracts (occupancy guarantee) 一括借上(入居保証)戸数	6,363	6,927	8,029	8,991	9,959
	Occupancy rates(%) 入居率(%)	98.2	95.0	93.8	94.3	94.0
	Total 3社計	Management of rental housing units 賃貸住宅管理戸数	115,936	142,998	172,896	202,808
Lump-sum contracts (occupancy guarantee) 一括借上(入居保証)戸数		88,195	111,036	138,393	165,428	191,258
Occupancy rates(%) 入居率(%)		96.7	96.8	96.1	96.5	95.8
Management of condominium units/ Daiwa Service Co., Ltd. 分譲型マンション管理戸数/ ダイワサービス		Management of condominium units 管理戸数	42,388	46,355	52,587	58,275
	Entrustment agreements with HOAs 管理組合からの受託棟数	788	865	951	1,028	1,095

Commercial Construction Business/Sublease areas of commercial construction
商業建築事業/転賃建物面積の推移

		'05/03	'06/03	'07/03	'08/03	'09/03
Daiwa Lease Co., Ltd. 大和リース	Total leasing floor space(m ²) 貸付可能面積(m ²)	956,829	1,083,127	1,250,863	1,424,599	1,581,745
	Leasing floor space occupied (m ²) 入居賃貸面積 (m ²)	943,581	1,068,375	1,225,480	1,389,283	1,538,349
	Tenants テナント数	1,349	1,598	1,882	2,092	2,322
	Occupancy rates(%)* 入居率(%)*	98.6	98.6	98.0	97.5	97.3
Daiwa Information Service Co., Ltd. 大和情報サービス	Total leasing floor space(m ²) 貸付可能面積(m ²)	624,207	724,342	891,904	1,004,589	1,129,528
	Leasing floor space occupied (m ²) 入居賃貸面積 (m ²)	617,083	720,424	886,370	991,153	1,113,035
	Tenants テナント数	920	1,058	1,405	1,564	1,773
	Occupancy rates(%)* 入居率(%)*	98.9	99.5	99.4	98.7	98.5
Daiwa Royal Co., Ltd. ダイワロイヤル	Total leasing floor space(m ²) 貸付可能面積(m ²)	707,371	792,299	871,292	920,013	958,845
	Leasing floor space occupied (m ²) 入居賃貸面積 (m ²)	704,845	790,273	867,054	914,545	944,568
	Tenants テナント数	1,221	1,351	1,488	1,583	1,665
	Occupancy rates(%)* 入居率(%)*	99.6	99.7	99.5	99.4	98.5
Total 3社計	Total leasing floor space(m ²) 貸付可能面積(m ²)	2,288,407	2,599,768	3,014,059	3,349,201	3,670,118
	Leasing floor space occupied (m ²) 入居賃貸面積 (m ²)	2,265,509	2,579,072	2,978,904	3,294,981	3,595,952
	Tenants テナント数	3,490	4,007	4,775	5,239	5,760
	Occupancy rates(%)* 入居率(%)*	99.0	99.2	98.8	98.4	98.0

*Leasing floor space occupied/Total leasing floor space
*入居面積/賃貸可能面積



Reference Materials

参考資料

Resort Hotels and Sports Life Business

リゾート・スポーツ施設事業

DAIWA ROYAL HOTELS

ダイワロイヤルホテルズ

			'06/03	'07/03	'08/03	'09/03
Number of guests 宿泊お客様数 (人)	1H	上期	1,669,329	1,761,123	1,636,366	1,596,953
	2H	下期	1,439,925	1,525,192	1,463,770	1,343,032
Room occupancy rates(%) 客室稼働率 (%)	1H	上期	55.3	58.9	55.8	53.7
	2H	下期	57.8	53.2	53.4	46.9
Number of Daiwa Royal club members メンバーズ期末会員数 (人)			9,921	9,288	8,968	8,634

(Note) 30 hotels. / (注) ホテル数は30ヶ所

Golf courses
ゴルフ場

			'06/03	'07/03	'08/03	'09/03
Number of guests ゴルフ場ご利用お客様数 (人)	1H	上期	191,718	186,052	194,684	196,277
	2H	下期	145,741	161,573	159,077	162,595
Number of members 期末会員数 (人)	1H	上期	5,461	5,237	5,054	4,643
	2H	下期	5,339	5,161	4,928	4,492

(Note) 10 golf courses. / (注) ゴルフ場は10ヶ所

Sports club NAS
スポーツクラブNAS

			'06/03	'07/03	'08/03	'09/03
Number of members 期末会員数 (人)			96,835	97,270	93,034	96,687

(Note) 53 sports clubs. / (注) スポーツクラブは53ヶ所

Other Businesses – City-Center Hotels
その他事業—都市型ホテル部門

(Rooms / 客室数)

			'06/03	'07/03	'08/03	'09/03
Room occupancy rates(%) 客室稼働率 (%)	1H	上期	78.1	75.6	78.3	74.8
	2H	下期	76.5	75.5	74.2	69.4
Daiwa Roynet Hotels ダイワロイネットホテル (ダイワロイヤル)			(3) 599	(8) 1,675	(10) 2,085	(14) 2,916
Royton Sapporo ロイトン札幌 (大和ハウス工業)			(1) 292	(1) 292	(1) 292	(1) 292
OSAKA DAI-ICHI HOTEL 大阪第一ホテル (大阪マルビル)			(1) 448	(1) 448	(1) 447	(1) 447
Total 合計			(5) 1,339	(10) 2,415	(12) 2,824	(16) 3,655

(Note) Figures in parentheses indicate the number of hotels in each category.
(注) ()内はホテル数Home Center Business
ホームセンター事業

			'06/03	'07/03	'08/03	'09/03
Number of customers (Thousands) 購入お客様数 (千人)	1H	上期	13,103	12,481	12,179	13,040
	2H	下期	12,101	11,732	11,576	11,626
Sales account per customer (¥) お客様1人当たり購入単価 (円)	1H	上期	2,230	2,282	2,337	2,303
	2H	下期	2,372	2,387	2,451	2,365

(Note) Excluding home renovation. / (注) リフォームを除く

			'06/03	'07/03	'08/03	'09/03
Sales floor space (except out-mall selling space) (㎡) 期末店舗面積 (外売場を除く) (㎡)			196,192	207,476	233,936	234,749
Number of stores (Stores) 期末店舗数 (店)			40	42	47	48



Reference Materials

参考資料

Overseas Businesses

海外事業の紹介
At a glance
拠点紹介

Nation 国	Area 地区	Company 会社名	Businesses 事業内容
China 中華人民共和国	Dalian 大連	Dalian Civil Aviation Hotel Co., Ltd. 大連民航大廈有限公司	Hotel business ホテル事業
		Dalian Acacia Town Villa Co., Ltd. 大連槐城別墅有限公司	Rental housing business 賃貸住宅事業
		Dalian Fujiyuan International Villa Co., Ltd. 大連付家庄国際村有限公司	Rental housing business 賃貸住宅事業
		DH (Dalian) Administrative Management Consulting Center Co., Ltd. 大和事務処理中心(大連)有限公司	Clerical work outsourcing BPO事業*
		Dalian Dahezhongsheng Estate Co., Ltd. 大連大和中盛房地產有限公司	Development and marketing of condominiums 不動産開発事業
		Beijing East Palace Apartment Co., Ltd. 北京東苑公寓有限公司	Rental housing business 賃貸住宅事業
	Tianjin 天津	Tianjin Jiuhetian International Villa Co., Ltd. 天津九河国際村有限公司	Rental housing business 賃貸住宅事業
		Tewoo Daiwa House (Tianjin) Real Estate Development Co., Ltd. 天物大和房屋(天津)置業有限公司	Development and marketing of condominiums 不動産開発事業
	Suzhou 蘇州	Daiwa House (Suzhou) Real Estate Development Co., Ltd. 大和房屋(蘇州)房地產開發有限公司	Development and marketing of condominiums 不動産開発事業
		Shanghai International Realty Co., Ltd. 上海国際房産有限公司	Rental housing business 賃貸住宅事業
	Shanghai 上海	Shanghai Office 上海事務所	
		Hanoi ハノイ	Hanoi Office ハノイ事務所

*BPO事業=ビジネス・プロセス・アウトソーシング事業

New businesses
新規事業

Developers 開発事業者	Project name 【Businesses】 物件名称 【事業内容】	Overview 概要	Schedule 事業スケジュール		
Dalian Dahezhongsheng Estate Co., Ltd. 大連大和中盛房地產有限公司	Yihe Champs-Elysees 頤和香榭 【Condominium / Commercial construction】 【マンション/商業施設】	Site area 敷地面積	63,550㎡ Construction 着工		
		Total floor area 延床面積	117,533㎡ Marketing starts 販売開始		
		Number of units sold 販売戸数	975 Completion 竣工		
	Former site of medical university 医科大跡地 【Condominium / Hotels / Commercial construction】 【マンション/ホテル/商業施設】	Site area 敷地面積	156,440㎡ Construction 着工	2007.3	
		Total floor area 延床面積	587,567㎡ Marketing starts 販売開始	2007.10	
		Number of units sold 販売戸数	2,210 Completion 竣工	2009.6 予定	
Daiwa House (Suzhou) Real Estate Development Co., Ltd. 大和房屋(蘇州)房地產開發有限公司	Suzhou Industrial Park 蘇州工業園区 【Condominium】 【マンション】	Site area 敷地面積	76,571㎡ Construction 着工	2009.1H 上期中	
		Total floor area 延床面積	159,596㎡ Marketing starts 販売開始	2010.4 予定	
		Number of units sold 販売戸数	902 Completion 竣工	2014 予定	
	※Daiwa House Industry; 50% stake ※大和ハウス工業 50%出資	Suzhou Industrial Park 蘇州工業園区 【Condominium】 【マンション】	Site area 敷地面積	76,571㎡ Construction 着工	2009.6 予定
			Total floor area 延床面積	159,596㎡ Marketing starts 販売開始	2009.12 予定
			Number of units sold 販売戸数	902 Completion 竣工	2011 予定
※Daiwa House Industry; 100% stake ※大和ハウス工業 100%出資					

Note: The information in this table is valid as of April 2009; but plans and their details are subject to future economic trends and regulatory changes in China, and by authorities in Dalian and Suzhou.

注) 本表での掲載内容については、2009年4月現在のものであり、今後の状況や、中国及び大連市、蘇州市の不動産開発にかかわる規定や条例により、計画や内容が一部変更されることがあります。



Financial Statements

財務諸表

Non-Consolidated Balance Sheets

貸借対照表

(¥ Million / 百万円)

	'04/03	'05/03	'06/03	'07/03	'08/03	'09/03
Assets						
資産の部						
Current assets						
流動資産						
Cash and cash equivalents	100,861	79,945	65,364	52,186	42,358	58,195
現金預金						
Trade notes and accounts receivable	48,890	46,622	39,240	34,224	33,579	23,819
受取手形・売掛金						
Marketable securities	-	-	-	-	20	-
有価証券						
Inventories	260,028	304,752	347,376	404,124	457,722	364,009
たな卸資産						
Construction projects in progress	31,680	33,939	47,602	56,652	70,035	54,663
未成工事支出金						
Land for sale	170,789	219,630	245,948	279,133	291,740	226,789
販売用土地						
Single-family houses for sale	62,761	78,929	92,238	98,132	120,449	100,488
戸建						
Condominiums for sale	56,417	87,543	103,430	130,532	127,870	96,352
マンション						
Other	51,609	53,157	50,280	50,468	43,420	29,949
その他						
Buildings for sale	42,481	41,330	43,923	57,323	84,005	72,090
販売用建物						
Single-family houses for sale	13,634	15,907	16,468	14,009	16,435	15,021
戸建						
Condominiums for sale	28,846	24,910	27,298	41,387	66,853	57,048
マンション						
Other	-	513	156	1,926	716	20
その他						
Other	29,618	38,528	37,972	43,001	66,194	57,787
その他の流動資産						
Allowance for doubtful receivables	-1,652	-1,549	-2,072	-1,416	-815	-987
貸倒引当金						
Total current assets	437,745	468,299	487,881	532,120	599,060	502,824
流動資産合計						
Fixed assets						
固定資産						
Property, plant and equipment	305,440	298,721	339,110	314,267	327,077	395,843
有形固定資産						
Buildings and structures	92,076	79,289	78,461	61,015	72,953	129,291
建物及び構築物						
Land	201,130	205,731	249,303	234,503	231,020	248,397
土地						
Other	12,233	13,700	11,345	18,748	23,102	18,154
その他						
Intangible fixed assets	5,877	6,244	7,423	7,533	7,516	7,553
無形固定資産						
Investments and other assets	169,951	208,960	243,958	346,520	399,884	431,278
投資その他の資産						
Total fixed assets	481,269	513,926	590,492	668,321	734,477	834,676
固定資産合計						
Total assets	919,015	982,225	1,078,374	1,200,441	1,333,538	1,337,500
資産合計						



Financial Statements

財務諸表

Non-Consolidated Balance Sheets

貸借対照表

(¥ Million / 百万円)

	'04/03	'05/03	'06/03	'07/03	'08/03	'09/03
Liabilities						
負債の部						
Current liabilities						
流動負債						
Trade notes and accounts payable						
支払手形・買掛金	38,345	50,094	53,255	47,076	60,767	38,362
Commercial paper						
コマーシャル・ペーパー	-	-	-	-	20,000	-
Income taxes payable						
未払法人税・事業税	12,015	8,033	9,274	9,334	16,362	540
Deposits received from customers						
未成工事受入金	39,434	47,925	65,087	59,651	55,615	59,534
Other						
その他の流動負債	167,240	193,009	230,121	333,089	298,295	244,758
Total current liabilities	257,036	299,063	357,740	449,152	451,040	343,195
Long-term liabilities						
固定負債						
Long-term debt						
長期借入金	-	-	-	-	145,000	245,000
Other						
その他の固定負債	196,880	189,987	186,181	158,080	176,241	207,111
Total long-term liabilities	196,880	189,987	186,181	158,080	321,241	452,111
Total liabilities	453,917	489,050	543,921	607,232	772,282	795,306
負債合計	453,917	489,050	543,921	607,232	772,282	795,306



Financial Statements 財務諸表

Non-Consolidated Balance Sheets

貸借対照表

(¥ Million / 百万円)

	'04/03	'05/03	'06/03	'07/03	'08/03	'09/03
Shareholders' equity						
資本の部						
Common stock	110,120	110,120	110,120	-	-	-
資本金						
Capital surplus	147,756	147,759	147,761	-	-	-
資本剰余金						
Retained earnings	284,739	293,964	315,157	-	-	-
利益剰余金						
Treasury stock	-347	-481	-645	-	-	-
自己株式						
Land revaluation difference	-89,343	-72,385	-67,709	-	-	-
土地再評価差額金						
Net unrealized gain on available-for-sale securities	12,171	14,197	29,769	-	-	-
その他有価証券評価差額金						
Total shareholders' equity	465,097	493,174	534,453	-	-	-
資本合計						
Total liabilities and shareholders' equity	919,015	982,225	1,078,374	-	-	-
負債・資本合計						
Equity						
純資産の部						
Shareholders' equity						
株主資本						
Common stock	-	-	-	110,120	110,120	110,120
資本金						
Capital surplus	-	-	-	228,795	228,786	228,786
資本剰余金						
Retained earnings	-	-	-	339,441	327,925	317,951
利益剰余金						
Treasury stock	-	-	-	-24,950	-36,791	-36,810
自己株式						
Total shareholders' equity	-	-	-	653,407	630,040	620,046
株主資本合計						
Valuation and translation adjustments						
評価・換算差額等						
Net unrealized gain on available-for-sale securities	-	-	-	29,585	13,784	3,127
その他有価証券評価差額金						
Land revaluation difference	-	-	-	-89,784	-82,569	-80,980
土地再評価差額金						
Total valuation and translation adjustments	-	-	-	-60,198	-68,785	-77,853
評価・換算差額等合計						
Total equity	-	-	-	593,208	561,255	542,193
純資産合計						
Total liabilities and equity	-	-	-	1,200,441	1,333,538	1,337,500
負債純資産合計						



Financial Statements 財務諸表

Non-Consolidated Statements of Income

損益計算書

(¥ Million / 百万円)

	'04/03	'05/03	'06/03	'07/03	'08/03	'09/03	Forecast '10/03予想
Net sales 売上高	1,081,312	1,092,383	1,138,461	1,185,664	1,157,660	1,152,431	1,010,000
Cost of sales 売上原価	846,880	865,463	899,986	931,920	913,917	927,862	-
Selling, general and administrative expenses 販売費及び一般管理費	185,041	174,798	184,009	192,750	180,498	177,065	-
Operating income 営業利益	49,390	52,120	54,466	60,993	63,245	47,503	24,400
Interest income and dividends 受取利息・配当金	1,371	1,959	2,146	2,446	6,531	9,548	-
Other income 営業外収益計	14,232	8,681	23,771	7,902	11,243	13,599	-
Interest expense 支払利息	209	231	229	361	1,198	2,962	-
Other expenses 営業外費用計	3,217	3,732	5,571	3,259	24,529	32,782	-
Ordinary income 経常利益	60,405	57,070	72,666	65,636	49,959	28,320	29,000
Extraordinary income 特別利益	7,672	3,012	1,820	1,264	991	691	-
Extraordinary expenses 特別損失	10,859	11,589	18,091	6,893	39,288	17,572	-
Income before income taxes 税引前当期純利益	57,218	48,492	56,395	60,007	11,662	11,439	-
Income taxes 法人税等	24,947	14,056	21,044	21,714	4,215	5,861	-
Net income 当期純利益	32,270	34,436	35,351	38,292	7,446	5,578	15,000

Capital Investments (of which, investment property)

設備投資額(内、投資用不動産)

(¥ Million / 百万円)

	'04/03	'05/03	'06/03	'07/03	'08/03	'09/03	Forecast '10/03予想
Capital investments 設備投資額	12,251	27,398	61,062	38,599	59,715	99,280	80,000
Investment property 内、投資用不動産	1,462	16,984	45,687	23,355	48,958	79,723	67,000
Rental housing 賃貸住宅	0	0	0	467	0	23,564	22,700
Commercial facilities 商業施設	0	6,840	28,263	19,939	31,015	34,359	10,700
Business and corporate facilities 事業施設	1,462	10,144	17,424	2,949	17,225	21,283	29,800
Other その他	0	0	0	0	718	517	3,800



Analysis of Operations

業績

Sales by Segment

事業別売上高

		(¥ Million / 百万円)					
		'05/03	'06/03	'07/03	'08/03	'09/03	Forecast '10/03予想
Housing 住宅	Single-family houses, contracting 戸建住宅	274,723	265,748	261,355	263,242	254,164	225,780
	Subdivisions 分譲住宅	45,563	44,059	45,681	40,025	41,737	37,200
	Land for subdivisions 土地	60,979	62,514	64,539	69,029	58,110	52,220
	Sub-total 小計	381,265	372,322	371,576	372,297	354,012	315,200
Home renovation 増改築		22,992	24,448	24,732	26,369	27,771	29,600
Rental houses 集合住宅		229,282	243,444	258,966	284,299	285,722	271,500
Condominiums マンション		124,466	144,077	155,226	143,105	109,425	87,100
Commercial facilities 流通店舗		153,306	167,891	178,576	179,810	191,735	173,800
Business and corporate facilities 建築		119,569	124,046	131,479	136,060	171,253	120,500
Real estate agency services, etc. 仲介ほか		2,937	3,262	4,831	5,386	4,664	4,600
Resort hotels and golf courses 観光		58,561	58,969	60,274	10,330	7,845	7,700
Total 合計		1,092,383	1,138,461	1,185,664	1,157,660	1,152,431	1,010,000

Gross Profit Ratio by Segment

事業別売上総利益率

		(%)					
		'05/03	'06/03	'07/03	'08/03	'09/03	Forecast '10/03予想
Housing 住宅	Single-family houses, contracting 戸建住宅	23.3	22.7	22.7	22.6	22.9	22.5
	Subdivisions 分譲住宅	20.0	19.5	20.1	19.0	18.7	14.7
	Land for subdivisions 土地	8.8	8.0	5.8	9.0	-5.6	0.0
	Sub-total 小計	20.6	19.8	19.4	19.7	17.8	17.8
Home renovation 増改築		26.5	27.9	27.8	26.8	28.1	29.1
Rental houses 集合住宅		23.9	23.8	24.1	23.8	22.1	22.8
Condominiums マンション		16.7	17.3	17.6	14.6	2.3	1.9
Commercial facilities 流通店舗		19.7	20.6	21.0	21.7	22.6	25.2
Business and corporate facilities 建築		14.6	16.8	20.1	21.8	23.6	17.6
Real estate agency services, etc. 仲介ほか		68.3	68.2	65.2	63.9	62.8	57.4
Resort hotels and golf courses 観光		29.3	28.9	29.8	25.3	20.1	17.8
Total 合計		20.8	20.9	21.4	21.1	19.5	19.5



Analysis of Operations

業績

Orders Received by Segment / Sales by Segment

事業別受注高/売上高の状況

Orders received

受注高

(Units / 戸, ¥100 Million / 億円)

		'08/03		'09/03		Forecast '10/03 予想	
		Units/戸数	Amount/金額	Units/戸数	Amount/金額	Units/戸数	Amount/金額
Housing 住宅	Single-family houses, contracting 戸建住宅	8,571	2,516	8,159	2,368	7,315	2,101
	Subdivisions 分譲住宅	1,753	416	1,689	408	1,535	370
	Land for subdivisions 土地	—	684	—	591	—	500
	Sub-total 小計	10,324	3,617	9,848	3,367	8,850	2,972
Home renovation 増改築	—	267	—	273	—	300	
Rental houses 集合住宅	28,515	2,848	27,665	2,494	25,500	2,460	
Condominiums マンション	3,669	1,261	3,094	916	2,900	884	
Commercial facilities 流通店舗	—	1,829	—	1,913	—	1,674	
Business and corporate facilities 建築	—	1,671	—	1,428	—	1,187	
Real estate agency services, etc. 仲介ほか	—	53	—	46	—	46	
Resort hotels and golf courses 観光	—	103	—	78	—	77	
Total 合計	42,508	11,654	40,607	10,519	37,250	9,600	

Sales

売上高

(Units / 戸, ¥100 Million / 億円)

		'08/03		'09/03		Forecast '10/03 予想	
		Units/戸数	Amount/金額	Units/戸数	Amount/金額	Units/戸数	Amount/金額
Housing 住宅	Single-family houses, contracting 戸建住宅	9,070	2,632	8,586	2,541	7,500	2,257
	Subdivisions 分譲住宅	1,685	400	1,729	417	1,550	372
	Land for subdivisions 土地	—	690	—	581	—	522
	Sub-total 小計	10,755	3,722	10,315	3,540	9,050	3,152
Home renovation 増改築	—	263	—	277	—	296	
Rental houses 集合住宅	29,021	2,842	29,413	2,857	27,700	2,715	
Condominiums マンション	4,253	1,431	3,511	1,094	2,850	871	
Commercial facilities 流通店舗	—	1,798	—	1,917	—	1,738	
Business and corporate facilities 建築	—	1,360	—	1,712	—	1,205	
Real estate agency services, etc. 仲介ほか	—	53	—	46	—	46	
Resort hotels and golf courses 観光	—	103	—	78	—	77	
Total 合計	44,029	11,576	43,239	11,524	39,600	10,100	

Note: Amounts less than 100 million have been eliminated.

注) 億円未満は切り捨てて表示しております。



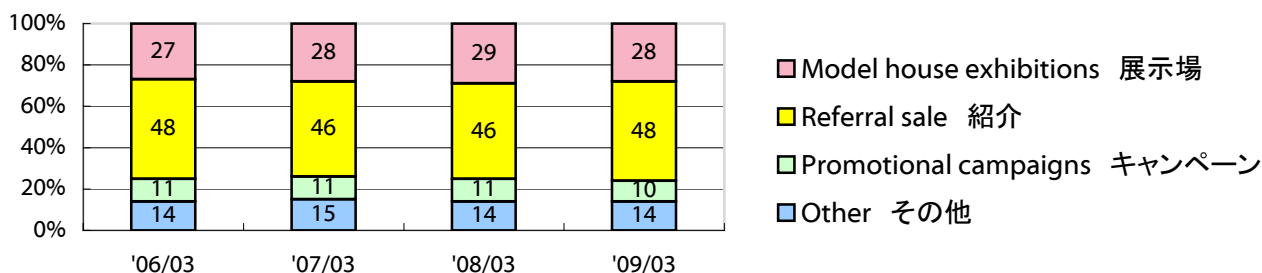
Reference Materials
参考資料

Residential Business

住宅事業

Order receipt channels (Single-family houses and rental houses)

受注経路(住宅+集合)



Percentage of reconstruction

建替比率(建替+住替)

(%)

	'06/03	'07/03	'08/03	'09/03
Percentage of reconstruction 建替比率	30	28	27	26

Model house exhibitions

住宅展示場

	'06/03	'07/03	'08/03	'09/03
Number of model house exhibitions 住宅展示場数	281	277	260	248
Number of family groups visiting 住宅展示場来場者数 (組)	136,406	107,704	102,218	96,616
Average number of family group visits per single model house exhibition 1 展示場当たり住宅展示場来場者数 (組)	485	389	393	390
Number of MACHINAKA-xevo まちなかジーヴォ展示場数				
Display homes 完成済	26	45	48	82
Works in process 仕掛中	20	12	14	6

Average sales per unit / Average area per unit

平均売上金額 / 平均売上面積

(¥ million / 百万円、㎡)

	'06/03		'07/03		'08/03		'09/03	
	Sales / 売上	Area / 面積	Sales / 売上	Area / 面積	Sales / 売上	Area / 面積	Sales / 売上	Area / 面積
Steel-frame 鉄骨	27.7	145.0	27.9	140.0	28.8	138.6	29.7	136.0
Wood-frame 木造	27.8	137.3	29.8	137.5	32.0	136.9	28.8	134.6
Single-family houses, contracting 戸建	27.7	144.6	28.0	139.9	28.9	138.5	29.6	135.9
Steel-frame 鉄骨	22.8	124.7	23.4	124.9	23.7	123.4	24.4	121.6
Wood-frame 木造	22.2	123.0	22.9	118.0	23.9	120.8	22.3	122.3
Subdivisions 分譲	22.7	124.4	23.4	124.1	23.8	123.2	24.1	121.7
Steel-frame (low-rise) 低層	8.4	48.6	8.5	47.3	8.8	48.5	9.4	49.4
Steel-frame (high and mid-rise) 中高層	11.6	72.4	12.7	57.6	17.7	71.7	11.6	82.3
Wood-frame 木造	8.1	54.0	8.1	50.8	8.3	51.5	9.5	60.8
Rental houses 集合	8.7	50.8	8.8	48.2	9.7	50.8	9.7	53.2



Reference Materials
参考資料

Condominiums Business

マンション事業

Sales

売上高の状況

(㎡, ¥million / 百万円)

Region		Units	Floor space	Total amount	Average floor space per unit	Average sales per unit
地区		戸数	専有面積	金額	平均専有面積	平均売上金額
Hokkaido	'08/03	437	28,926	9,338	66.2	21.4
北海道	'09/03	129	11,551	3,362	89.5	26.0
Tohoku	'08/03	377	28,636	8,880	76.0	23.6
東北	'09/03	299	22,715	6,867	75.9	22.9
Kanto	'08/03	1,235	90,282	47,862	73.1	38.8
関東	'09/03	1,056	81,370	38,765	77.0	36.7
Chubu	'08/03	510	43,901	16,445	86.1	32.2
中部	'09/03	332	27,295	9,817	82.2	29.5
Kinki	'08/03	1,043	81,253	36,540	77.9	35.0
近畿	'09/03	1,146	80,236	33,911	70.0	29.5
Chugoku	'08/03	128	10,010	3,237	78.2	25.3
中国	'09/03	91	7,232	2,437	79.4	26.7
Kyushu	'08/03	523	43,156	16,687	82.5	31.9
九州	'09/03	458	37,008	14,147	80.8	30.8
Total	'08/03	4,253	326,165	138,990	76.7	32.7
合計	'09/03	3,511	267,411	109,309	76.1	31.1

Stock of completed construction

完成在庫の状況

(㎡, ¥million / 百万円)

Region		Units (of which, contracts concluded)	Floor space	Total amount	Average floor space per unit
地区		戸数 (内、契約戸数)	専有面積	金額	平均専有面積
Hokkaido	'08/09	108 (5)	10,624	2,853	98.4
北海道	'09/03	146 (9)	13,459	3,295	92.1
Tohoku	'08/09	172 (7)	13,262	4,125	77.1
東北	'09/03	167 (13)	12,916	3,173	77.3
Kanto	'08/09	470 (49)	40,381	16,253	85.9
関東	'09/03	341 (58)	28,441	11,074	83.4
Chubu	'08/09	146 (14)	12,594	3,781	86.3
中部	'09/03	86 (9)	7,511	2,206	87.3
Kinki	'08/09	423 (19)	31,432	8,612	74.3
近畿	'09/03	283 (110)	22,887	8,482	80.8
Chugoku	'08/09	52 (-)	4,418	1,460	85.0
中国	'09/03	26 (6)	2,279	720	87.6
Kyushu	'08/09	140 (12)	11,754	3,774	84.0
九州	'09/03	143 (11)	12,136	4,109	84.8
Total	'08/09	1,511 (106)	124,465	40,858	82.4
合計	'09/03	1,192 (216)	99,633	33,059	83.5



Reference Materials

参考資料

Condominiums Business

マンション事業

Main condominium projects completed in FYE 2009/03

2009年3月期主な完成物件

Project name 物件名称	Location 所在地	Units 戸数	Floors 階数	Area per unit(m ²) 平均面積 (m ²)	Price zone (¥10thousand) 販売価格帯 (万円)
TOKYO BLUE (Aquaterra), C area TOKYO BLUE (アークテラ) C街区 <small>(Joint venture; Daiwa House 30% / 共同事業 : 当社30%)</small>	TOKYO 東京都足立区	395 (118.5)	18	97.74	3,100 ~ 7,800
THE OMIYA TOWERS THE OMIYA TOWERS	SAITAMA city さいたま市	238	22	73.23	2,800 ~ 13,980
D'Grafort lake town, II zone D'グラフォートレイクタウン II工区 <small>(Joint venture; Daiwa House 70% / 共同事業 : 当社70%)</small>	SAITAMA pref. 埼玉県越谷市	150 (105)	8	78.69	3,100 ~ 6,530
D'Grafort OSAKA N.Y TOWER HIGOBASHI D'グラフォート大阪 N.Yタワー HIGOBASHI	OSAKA city 大阪市西区	329	46	68.40	2,780 ~ 15,800
PREMIST izumifuchu プレミア和泉府中	IZUMI city 大阪府和泉市	323	13	73.71	1,640 ~ 3,720
PREMIST hinenoekimae the fortage プレミア日根野駅前 サ・フォルテジ	IZUMISANO city 大阪府泉佐野市	117	14	70.14	1,950 ~ 3,690

* 18F建・17F建・14F建が各1棟ずつあります。

Main condominium projects to be completed by FYE 2010/03

2010年3月期主な完成予定物件

Project name 物件名称	Location 所在地	Units 戸数	Floors 階数	Area per unit(m ²) 平均面積 (m ²)	Price zone (¥10thousand) 販売価格帯 (万円)	Scheduled completion 完成予定
PREMIST chofu プレミア調布	CHOFU city 東京都調布市	112	10	58.79	2,780 ~ 6,920	'09.9
D'Grafort lake town, III zone D'グラフォートレイクタウン III工区 <small>(Joint venture; Daiwa House 70% / 共同事業 : 当社70%)</small>	SAITAMA pref. 埼玉県越谷市	180 (126)	8	78.65	未定	'09.8
PREMIST sato プレミア佐藤	SHIZUOKA pref. 静岡県浜松市	145	15	75.47	2,720 ~ 4,490	'09.12
PREMIST minamisenri プレミア南千里	SUITA city 大阪府吹田市	176	13	76.78	2,680 ~ 7,390	'10.3
PREMIST moriguchi umezono プレミア守口梅園	MORIGUCHI city 大阪府守口市	179	15	76.28	2,570 ~ 6,450	'09.6
URTORE mihama アルトゥレ美浜 <small>(Joint venture; Daiwa House 35% / 共同事業 : 当社35%)</small>	OKINAWA pref. 沖縄県中頭郡	421 (147.35)	19	78.08	2,480 ~ 7,940	'10.3


Reference Materials
参考資料

Main Projects

大型プロジェクト

Main projects completed in FYE 2009/03

2009年3月期主な完成物件

【Construction 請負事業】

●Rental housing 賃貸用マンション 物件名称	Location 所在地	Units 戸数	Floors 階数	Site area 土地面積 (㎡)	Living space 住戸面積 (㎡)	Start 着工	Completion 完成
芝浦アイランド	TOKYO 東京都港区	158	9	13,846	18.90～ 63.08	2007.6	2008.9
ロイヤルKJ	TOKYO 東京都足立区	114	14	2,777	30.31～ 87.94	2007.5	2008.12
●Commercial facilities 商業施設 物件名称	Location 所在地	Total floor area 延床面積 (㎡)	Site area 土地面積 (㎡)	Start 着工	Completion 完成		
ロックタウン周南	YAMAGUCHI pref. 山口県周南市	24,966	97,462	2007.11	2008.6		
ロックタウン山梨中央	YAMANASHI pref. 山梨県中央区	34,016	75,276	2007.11	2008.6		
●Logistics facilities 物流施設 物件名称	Location 所在地	Total floor area 延床面積 (㎡)	Site area 土地面積 (㎡)	Start 着工	Completion 完成		
Dプロジェクト茨城土浦	IBARAKI pref. 茨城県土浦市	18,512	18,181	2008.8	2009.3		

【Development 開発事業】

●Rental housing 賃貸用マンション 物件名称	Location 所在地	Units 戸数	Floors 階数	Site area 土地面積 (㎡)	Living space 住戸面積 (㎡)	Start 着工	Completion 完成
パシフィックロイヤルコート みなとみらいアーバンタワー	YOKOHAMA city 横浜市西区	415	29	4,990	38.98～147.42	2006.3	2008.6
ロイヤルパークスタワー南千住	TOKYO 東京都荒川区	555	39	8,738	37.14～170.26	2005.7	2008.5
ロイヤルパークス西新井 I	TOKYO 東京都足立区	432	14	13,307	43.05～187.35	2006.1	2008.10
●Commercial facilities 商業施設 物件名称	Location 所在地	Total floor area 延床面積 (㎡)	Site area 土地面積 (㎡)	Start 着工	Completion 完成		
つくばショッピングセンター	IBARAKI pref. 茨城県つくば市	125,200	145,385	2007.11	2008.10		
東札幌ショッピングセンター	SAPPORO city 北海道札幌市	59,000	28,700	2007.12	2008.11		
フォレオ大津一里山	SHIGA pref. 滋賀県大津市	65,400	59,234	2007.11	2008.11		
●Logistics facilities 物流施設 物件名称	Location 所在地	Total floor area 延床面積 (㎡)	Site area 土地面積 (㎡)	Start 着工	Completion 完成		
Dプロジェクト浦安D棟	CHIBA pref. 千葉県浦安市	73,211	35,875	2007.4	2008.6		
Dプロジェクト八王子	TOKYO 東京都八王子市	69,112	45,277	2007.9	2008.12		
Dプロジェクト東松山	SAITAMA pref. 埼玉県東松山市	19,110	9,660	2007.12	2008.9		
新三郷物流センター	SAITAMA pref. 埼玉県三郷市	53,927	27,930	2007.12	2008.11		
港区福崎プロジェクト	OSAKA 大阪市港区	28,579	18,978	2007.12	2008.6		
●Production facilities 生産施設 物件名称	Location 所在地	Total floor area 延床面積 (㎡)	Site area 土地面積 (㎡)	Start 着工	Completion 完成		
富士御殿場工業団地プロジェクトS	SHIZUOKA pref. 静岡県御殿場市	22,977	70,554	2008.4	2008.10		



Reference Materials

参考資料

Main Projects

大型プロジェクト

Main projects to be completed by FYE 2010/03

2010年3月期主な完成予定物件

【Construction 請負事業】

●Rental housing 賃貸用マンション 物件名称	Location 所在地	Units 戸数	Floors 階数	Site area 土地面積 (㎡)	Living space 住戸面積 (㎡)	Start 着工	Completion 完成予定
佐竹台プロジェクト	OSAKA 大阪府吹田市	285	10	11,625	36.32~73.10	2008.11	2010.2
●Commercial facilities 商業施設 物件名称	Location 所在地	Total floor area 延床面積 (㎡)		Site area 土地面積 (㎡)		Start 着工	Completion 完成予定
ダイワロイネットホテル横浜関内	YOKOHAMA city 横浜市中区	9,198		1,114		2007.11	2009.8
ダイワロイネットホテル横浜公園	YOKOHAMA city 横浜市中区	12,075		1,826		2008.4	2009.12
ダイワロイネットホテル広島	HIROSHIMA city 広島市中区	8,435		739		2008.8	2009.10
ライフガーデンにらさき	YAMANASHI pref. 山梨県韮崎市	23,301		69,421		2008.9	2009.4
●Logistics facilities 物流施設 物件名称	Location 所在地	Total floor area 延床面積 (㎡)		Site area 土地面積 (㎡)		Start 着工	Completion 完成予定
北九州第4センター	FUKUOKA pref. 福岡県京都郡	50,950		67,610		2008.11	2009.5
新原木ロジスティクスセンター	CHIBA pref. 千葉県市川市	29,568		14,839		2009.1	2009.10
港区福崎低温センター	OSAKA 大阪市港区	12,644		31,000		2009.3	2009.9

【Development 開発事業】

●Rental housing 賃貸用マンション 物件名称	Location 所在地	Units 戸数	Floors 階数	Site area 土地面積 (㎡)	Living space 住戸面積 (㎡)	Start 着工	Completion 完成予定
ロイヤルパークス若葉台	TOKYO 東京都稲城市	170	14	18,350	41.78~139.48	2008.6	2009.10
ロイヤルパークスシーサー (西新井)	TOKYO 東京都足立区	258	14	7,650	40.88~127.68	2007.6	2009.6
●Commercial facilities 商業施設 物件名称	Location 所在地	Total floor area 延床面積 (㎡)		Site area 土地面積 (㎡)		Start 着工	Completion 完成予定
フォレオ広島東	HIROSHIMA city 広島市東区	33,102		33,684		2009.2	2009.10
フォレオ仙台東	MIYAGI pref. 仙台市宮城野区	23,307		42,801		2009.6	2009.11
●Logistics facilities 物流施設 物件名称	Location 所在地	Total floor area 延床面積 (㎡)		Site area 土地面積 (㎡)		Start 着工	Completion 完成予定
Dプロジェクト千葉港	CHIBA city 千葉市美浜区	27,568		13,772		2008.10	2009.4
新三郷ビジネスセンター	SAITAMA pref. 埼玉県三郷市	11,289		9,616		2008.10	2009.4
Dプロジェクト久喜菖蒲パートII	SAITAMA pref. 埼玉県久喜市	28,450		22,599		2008.11	2009.6
Dプロジェクト犬山高根洞	AICHI pref. 愛知県犬山市	43,723		46,530		2008.12	2009.12
●Production facilities 生産施設 物件名称	Location 所在地	Total floor area 延床面積 (㎡)		Site area 土地面積 (㎡)		Start 着工	Completion 完成予定
富士御殿場工業団地プロジェクトA	SHIZUOKA pref. 静岡県御殿場市	12,237		27,269		2008.2	2009.10