

SECUREA NISHIKAWATAMACHI

セキュレア西川田町

23号地

4LDK

+ウォークインクローゼット

■土地面積

159.87㎡(約48.36坪)

■延床面積

109.64㎡(約33.16坪)

□1F床面積 / 53.99㎡(約16.33坪)

□2F床面積 / 55.65㎡(約16.83坪)

洗面室・浴室を2階に設置して、洗濯家事をラクに。
夜は間接照明の演出する豊かなリビング空間に憩う邸。

■玄関ホールと直接出入りできる便利なキッチン動線。買い物の搬入や生ごみの搬出などにも重宝します。

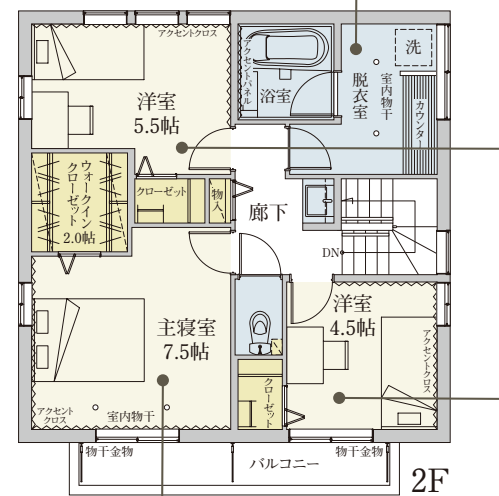
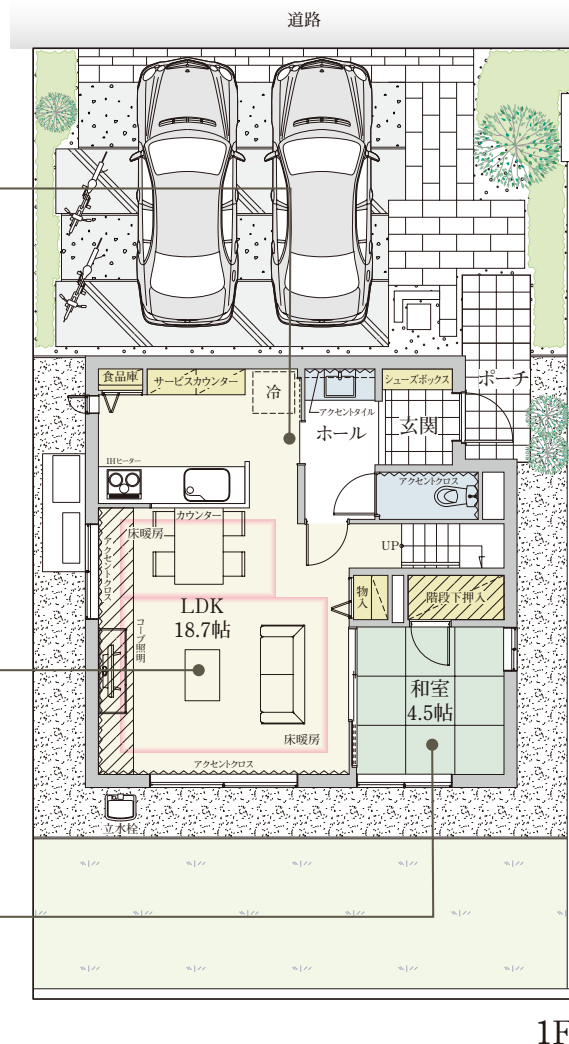
■南西面に大開口をもうけた明るいリビング。夜は間接照明(コブ照明)が天井をやわらかく浮かび上がらせ、ゆたかな空間を演出。ゆったりと寛いでいただけます。

■段差解消仕様の和室は、家族みんなが自由なスタイルで過ごせるスペースにもなります。

■脱衣室・浴室は2階に設置。バルコニーまで出やすく、洗濯家事をラクに。また、通勤・通学前の、朝のシャワー後の着替えもスムーズです。

■南面主寝室は明るく静かなやすらぎのスペースです。収納力たっぷりのウォークインクローゼットを採用しました。

■洋室はすべて明るさと通風に配慮した2面採光。家族一人ひとりに充実したプライベートタイムをもたらします。



※間取・外構植栽図は設計図書を基に描き起こしたもので、実際とは多少異なる場合がございます。家具・家電・備品・車等は価格に含まれません。※PS=パイプスペース

太陽光発電システム

エコワン

エアコン2台
(LDK・主寝室)

床暖房
(LD)

浄水器内蔵混合水栓

ガラストップコンロ

室内物干

宅配BOX

録画機能付カラーモニター
インターホン

浴室暖房換気乾燥機

食器洗浄乾燥機

電気自動車専用
コンセント

防犯合わせ複層ガラス
(1F)

照明器具
【全居室】

カースペース
2台

耐震等級3

長期優良住宅
認定対象物件