

SECUREA NISHIKAWATAMACHI

セキュレア西川田町

20号地

3LDK

+玄関収納

+ウォークインクローゼット

+テレワークスペース+吹抜

■土地面積

155.75㎡(約47.11坪)

■延床面積

102.84㎡(約31.10坪)

□1F床面積 / 52.33㎡(約15.82坪)

□2F床面積 / 50.51㎡(約15.27坪)

2階にはじっくりと仕事に取り組める、独立したテレワークスペース。
南西面3連続開口の陽光あふれるリビングダイニングに寛ぐ邸。

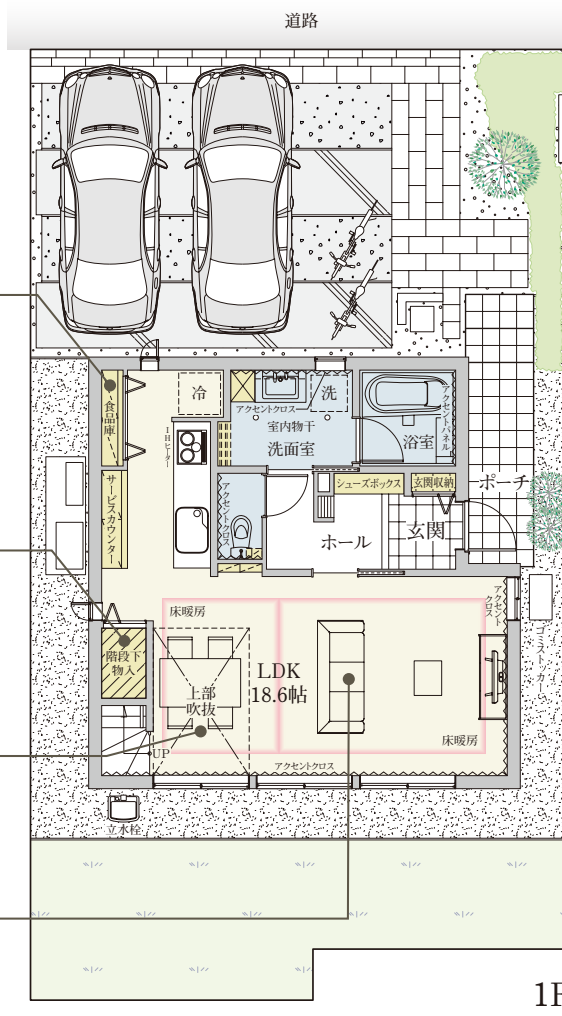


■キッチンにはワイドな食品庫。食品や調味料のほか、キッチングッズ、カトラリー類も収納。料理する楽しみがぐんとひろがります。

■階段下物入には、掃除道具や日用品のストックのほか、季節外の家電なども収納。美しく住まう毎日をサポートします

■ダイニングには吹抜。のびやかに明るい空間で、家族団らの食事タイムをゆっくと楽しんでいただけます。

■南西面に3連続開口をもうけたリビングダイニング。明るい陽光いっぱいに満たされるスペースで、家族の時間を寛いで過ごしていただけます。

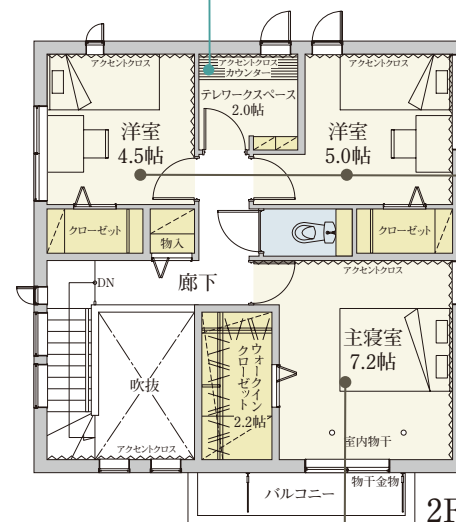


テレワークスペース



クローズスタイル
おこもりワーク

■独立性の高いテレワークスペースです。テレワークの問題点である「仕事とプライベートの切り替えが難しい」などを解決。仕事にじっくり取り組みます。



■2階居室はすべて明るさと通風に配慮した2面採光。家族一人ひとりのプライベートタイムを充実したものにします。

※間取・外構植栽図は設計図書を基に描き起こしたもので、実際とは多少異なる場合がございます。家具・家電・備品・車等は価格に含まれません。※PS=パイプスペース

太陽光発電システム

エコワン

エアコン2台
(LDK・主寝室)

床暖房
(LD)

浄水器内蔵混合水栓

ガラストップコンロ

室内物干

宅配BOX

録画機能付カラーモニター
インターホン

浴室暖房換気乾燥機

食器洗浄乾燥機

電気自動車専用
コンセント

防犯合わせ複層ガラス
(1F)

照明器具
[全居室]

カースペース
2台

耐震等級3

長期優良住宅
認定対象物件

ゴミストッカー