

SECUREA NISHIKAWATAMACHI

セキュレア西川田町

22号地

3LDK

+玄関収納
+ウォークインクローゼット
+吹抜

■土地面積
159.88㎡(約48.36坪)

■延床面積
104.32㎡(約31.55坪)

□1F床面積 / 53.99㎡(約16.33坪)

□2F床面積 / 50.33㎡(約15.22坪)

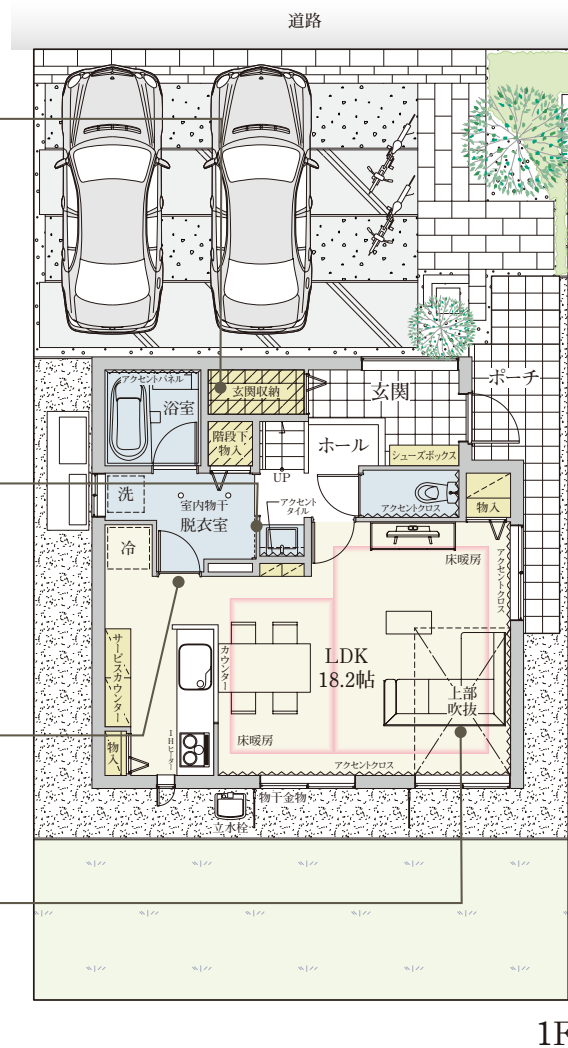
水回りを一直線上に配置した家事動線がうれしい。
吹抜から明るい陽光のふりそそぐ南西面リビングも魅力の邸。

■玄関収納にはゴルフバッグやキャリーケース、ベビーバギーや子どもたちの遊具なども収納。来客のある玄関先をすっきりと片付けておけます。

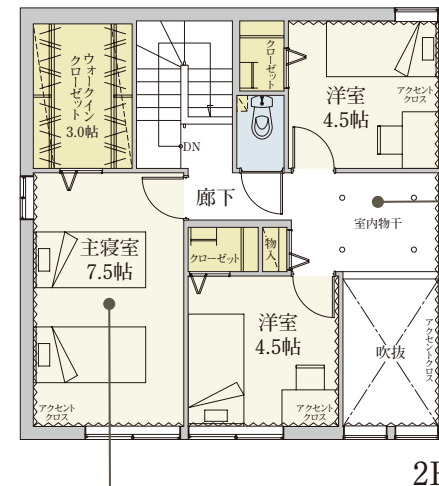
■洗面台と脱衣室は独立させたプラン。家族の誰かが入浴中でも洗面台が使える、通勤・通学前の、あわただしい朝の身支度にもゆとりがうまれます。

■キッチン、脱衣室・浴室は一直線上に配置。短い水回り動線がムダな動きを減らし、毎日の家事をラクにします。

■南西面リビングには吹抜。明るい陽光のふりそそぐ心地よいスペースで、家族団らんの時間をゆったりと寛いで過ごしていただけます。



■2階ホールには室内干しスペース。冬場や雨の日、風の強い日、天候の変化が気になる日の洗濯物も安心です。



■ゆとりの広さの南面主寝室は明るく静かな安らぎのスペースです。収納力たっぷりの奥行きのあるウォークインクローゼットを採用しました。

※間取・外構植栽図は設計図書を基に描き起こしたもので、実際とは多少異なる場合がございます。家具・家電・備品・車等は価格に含まれません。※PS=パイプスペース

太陽光発電システム

エコワン

エアコン2台
(LDK・主寝室)

床暖房
(LD)

浄水器内蔵混合水栓

ガラストップコンロ

室内物干

宅配BOX

録画機能付カラーモニター
インターホン

浴室暖房換気乾燥機

食器洗浄乾燥機

電気自動車専用
コンセント

防犯合わせ複層ガラス
(1F)

照明器具
【全居室】

カースペース
2台

耐震等級3

長期優良住宅
認定対象物件