

SECUREA NISHIKAWATAMACHI

セキュレア西川田町

9号地

3LDK

+玄関収納
+ウォークインクローゼット
+テレワークスペース

■土地面積
152.47m²(約46.12坪)

■延床面積
102.34m²(約30.95坪)

□1F床面積 / 54.15m²(約16.38坪)

□2F床面積 / 48.19m²(約14.57坪)

南面大開口からの明るい陽光に心地よく寛ぐリビング。
複数の家事も安心して同時進行できる水回り動線も魅力の邸。



■洗面台と脱衣室を分けたプラン。家族の誰かが入浴中でも洗面台が使える、家族みんなに便利なプランです。

■キッチンと脱衣室は扉一枚で直結。料理しながら洗濯など、複数の家事も安心して同時進行できる、魅力の家事動線です。

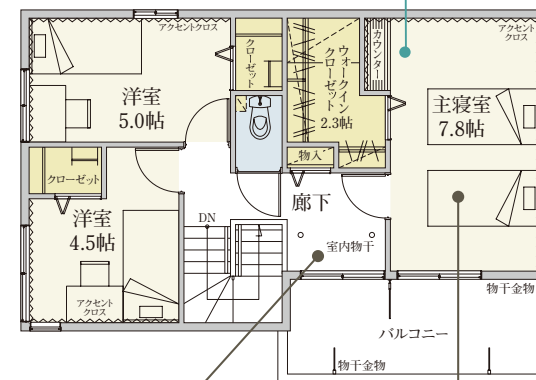
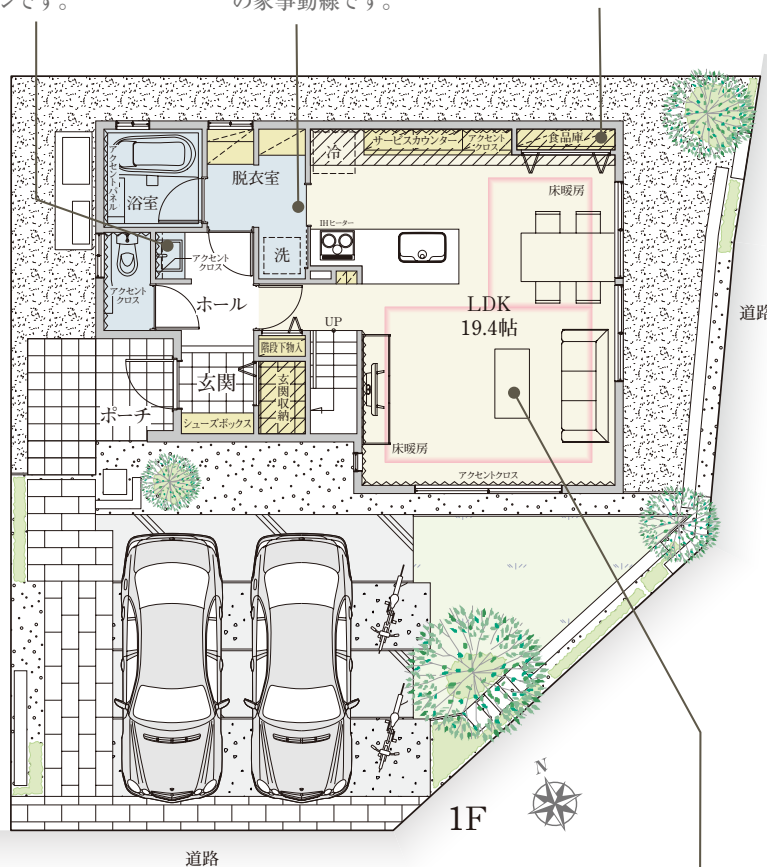
■ダイニングには食品庫。食品や調味料のほか、カトラリー類、グラス・皿類なども収納。テーブルセティングもはかどります。

テレワークスペース



クロススタイル
おこもりワーク

■独立性の高いテレワークスペースです。テレワークの問題点である「仕事とプライベートの切り替えが難しい」などを解決。仕事にじっくり取り組みます。



2F

■2階南面廊下には室内干しスペース。冬場や雨の日、風の強い日、天候の変化が気になる日の洗濯物も安心です。

■ゆとりの広さの南面主寝室は明るく静かなやすらぎの空間です。収納力たっぷりのウォークインクローゼットに加えテレワークスペースを採用しました。

■南面に大開口をもうけたリビング。明るい陽光いっぱい満たされる心地よいスペースで、家族の時間を楽しんでいただけます。

※間取・外構植栽図は設計図書を基に描き起こしたもので、実際とは多少異なる場合がございます。家具・家電・備品・車・自転車等は価格に含まれません。※PS=パイプスペース

太陽光発電システム

エコワン

エアコン2台
(LDK・主寝室)

床暖房
(LD)

浄水器内蔵混合水栓

ガラストップコンロ

室内物干

宅配BOX

録画機能付カラーモニター
インターホン

浴室暖房換気乾燥機

食器洗浄乾燥機

電気自動車専用
コンセント

防犯合わせ複層ガラス
(1F)

照明器具
[全居室]

カースペース
2台

耐震等級3

長期優良住宅
認定対象物件