

SECUREA

セキュレア西大宮V



森に寄り添う、ダイワハウスの先進の街。

PLAN 19号地

4LDK

+納戸

■土地面積 / 149.72㎡ (約45.29坪)

■延床面積 / 98.54㎡ (約29.80坪)

1階床面積 / 52.17㎡ (約15.78坪)

2階床面積 / 46.37㎡ (約14.02坪)



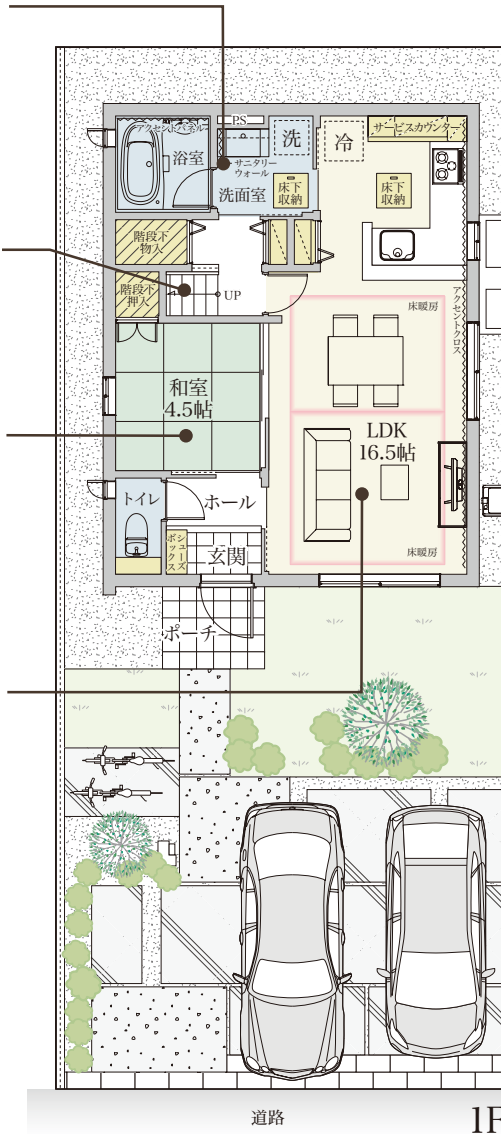
美しく住まう毎日をサポートする収納の充実がうれしい。
一直線上に配した水回りが、毎日の家事をラクにする邸。

■キッチン、洗面室・浴室は一直線上に配置。短い水回り動線がムダな動きを減らし、毎日の家事がラクになります。

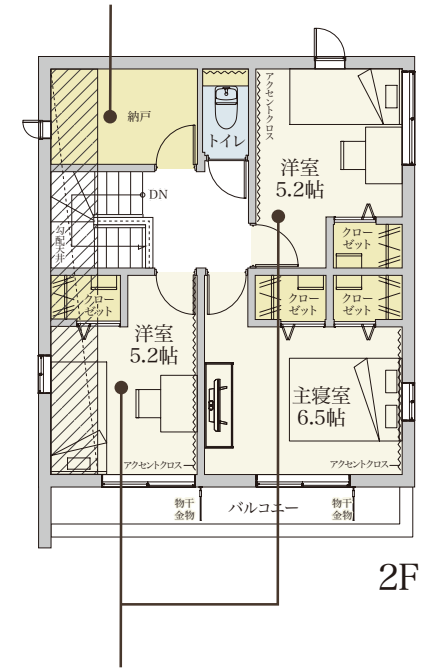
■階段はダイニング脇に。子どもたちの帰宅・外出する姿を、キッチンで家事をこなしながらも確認できて安心。親子の自然な会話もうまれます。

■和室は玄関ホールからも出入りできる2Way。ゲストの宿泊スペースとしても気兼ねなく使っていただけます。

■すっきりと大きくとったリビングダイニング。開放感あふれる明るいスペースで、家族団らの時間を寛いで過ごしていただけます。



■納戸には季節外の家電や丈のあるもの、永く大切にしておきたいものなども収納。採光・換気のための窓もあり、使い勝手の良さも魅力です。



■2階居室はすべて明るさと通風に配慮した2面採光。家族一人ひとりのプライベートタイムを充実したものにします。

※掲載の間取・外構植栽図、区画図は設計図書を基に描き起こしたもので実際とは多少異なる場合があります。車、自転車、家具、家電、備品等は価格に含まれません。



ガスと電気でお湯をつくるハイブリッド給湯器

ユコア HYBRID

地球とお財布にやさしい発電
太陽光発電システム