

SECUREA

セキュア東所沢1丁目

1号地

3LDK

+ウォークインクローゼット
+吹抜

敷地面積

148.04m²(約44.78坪)

延床面積

101.35m²(約30.65坪)

1階床面積 / 52.50m²(約15.88坪)

2階床面積 / 48.85m²(約14.77坪)

食事をゆったりと楽しめる吹抜のあるダイニング。
ワイドスパンの南面を活かした明るさに満たされる邸。

■7.7帖の南面主寝室には奥行きのあるウォークインクローゼット。明るく静かなやすらぎのスペースです。

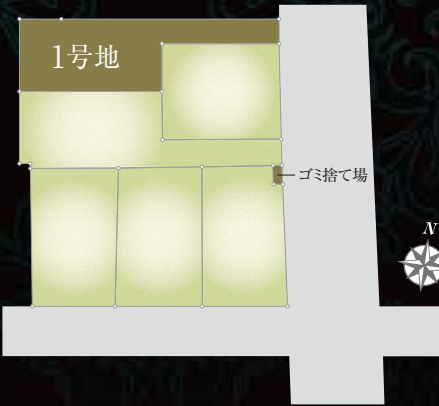
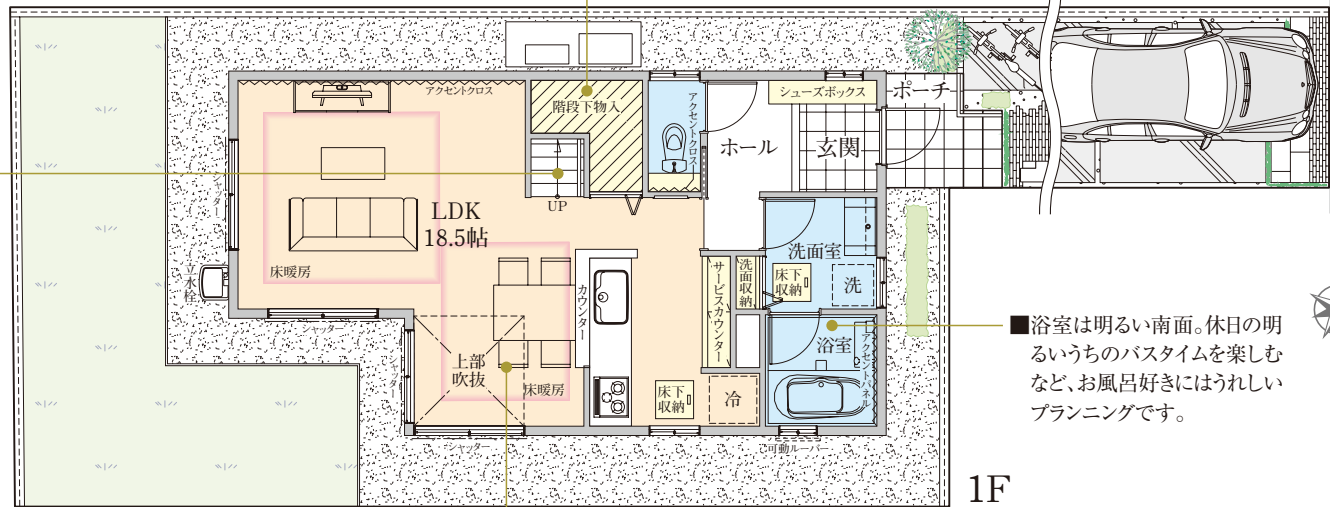
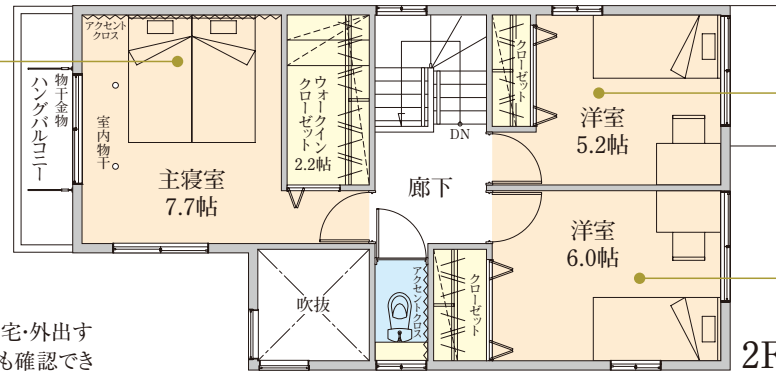
■階段はリビング階段。子どもたちの帰宅・外出する姿をキッチンで家事をこなしながらも確認できて安心。親子の自然な会話もうまれます。

■洋室はすべて明るさと通風に配慮した2面採光。家族一人ひとりに充実したプライベートタイムをもたらします。

■階段下物入には掃除道具や日用品のストックなどのほか、季節外の家電なども収納。美しく住まう毎日をサポートします。

■浴室は明るい南面。休日の明るいうちのバスタイムを楽しむなど、お風呂好きにはうれしいプランニングです。

■ダイニングには吹抜。のびやかな明るい空間で、食事タイムをゆったりと気持ちよく楽しんでいただけます。



- | | | | | | | | | | | | | | | | |
|---------------|------------------------|--------------------|-------------------|-----------------|----------------|-------------|---------------|---------------|------------|-------------|----------------------------|---------------|---------------|--------------------|---------------------|
| | | | | | | | | | | | | | | | |
| 外張り断熱
通気外壁 | 防犯合わせ
複層ガラス
[1F] | シャッター
[1F手動4ヶ所] | 宅配BOX付
オリジナル門柱 | キッチン大
ワークトップ | ガラスストップ
コンロ | 食器洗浄
乾燥機 | 浄水器内蔵
混合水栓 | 浴室暖房
換気乾燥機 | 断熱保温
浴槽 | 床暖房
[LD] | 録画機能付
カラーモニター
インターホン | 床下収納
[2ヶ所] | 照明器具
[全居室] | エアコン2台
[LD+主寝室] | レースカーテン
[LD+各居室] |

- 設備仕様
- リチウムイオン蓄電池
 - 太陽光発電
 - ハイブリッド給湯器

※間取・外構植栽図は設計図書を基に描き起こしたもので、実際とは多少異なる場合があります。車、自転車、家具、家電、備品等は価格に含まれません。※坪表示は1㎡=0.3025坪換算です。