

SECUREA

セキュレア東所沢三丁目

2号地

3LDK

+玄関収納
+ウォークインクローゼット

■敷地面積
125.08m²(約37.83坪)

■延床面積
102.43m²(約30.98坪)

1階床面積 / 52.58m²(約15.90坪)

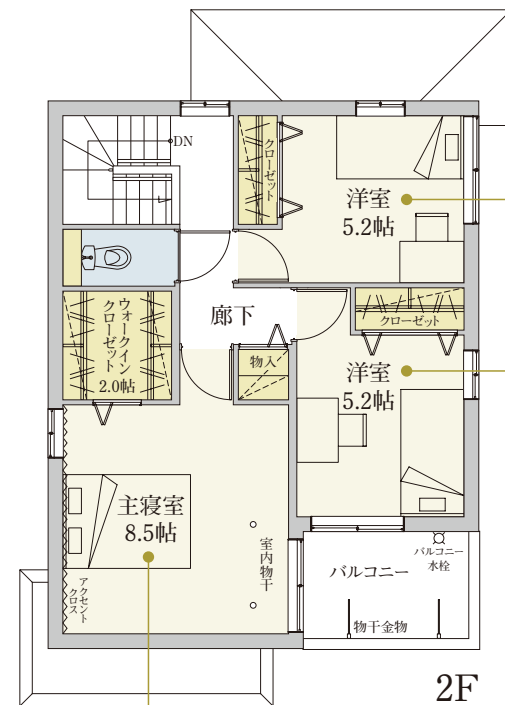
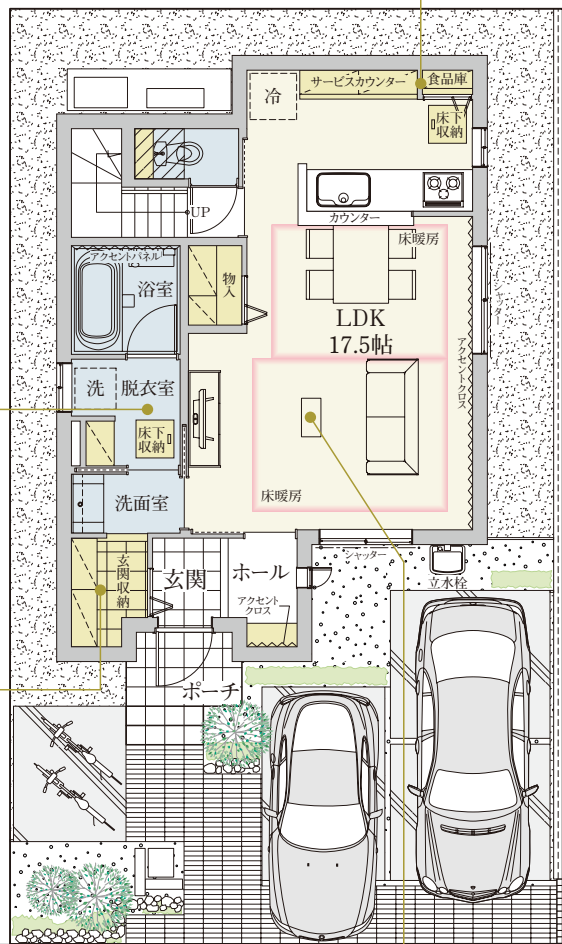
2階床面積 / 49.85m²(約15.07坪)

玄関収納は洗面室とつながる便利なウォークスルー。
明るく、開放感あふれる南面リビングに心地よく憩う邸。

■キッチンには食品庫。
食品や調味料のほか、
キッチン用品、カトラ
リ類なども収納。料
理する楽しみがぐんと
ひろがります。

■洗面室と脱衣室を分
けたプラン。家族の誰
かが入浴中でも洗面
室が使える、通勤・通学
前の、朝の身支度もス
ムーズです。

■玄関収納は洗面室と
つながるウォークス
ルー。帰宅後すぐの手
洗いがいもムリなく
習慣化できます。



■ゆとりの広さの南面主寝室
は明るく静かなやすらぎの
スペースです。収納力たっ
ぷりのウォークインクロー
ゼットを採用しました。

■洋室はすべて明るさと
通風に配慮した2面採
光。家族一人ひとりの
プライベートタイムを充
実したものにします。

■リビングは南面。開放感あふれる明るく心地よい
スペースで、家族団らのひとときをゆったりと過
ごしていただけます。

設備仕様

- 太陽光発電
- ハイブリッド給湯器

- 外張り断熱通気外壁
- 防犯合わせ複層ガラス [1F・2Fバルコニー]
- シャッター [1F手動2ヶ所]
- 宅配BOX付オリジナル門柱
- キッチン大ワークトップ
- ガラスストップコンロ
- 食器洗浄乾燥機
- 浄水器内蔵混合水栓
- 浴室暖房換気乾燥機
- 断熱保温浴槽
- 床暖房 [LD]
- 録画機能付カラーモニターインターホン
- 床下収納 [2ヶ所]
- 照明器具 [居室]
- エアコン2台 [LD+主寝室]
- レースカーテン [LD+各居室]

※間取・外構植栽図は設計図書を基に描き起こしたもので、実際とは多少異なる場合があります。車、自転車、家具、家電、備品等は価格に含まれません。※坪表示は1㎡=0.3025坪換算です。