

# SECUREA INACHUO

セキュレア伊奈中央

## 5号地

# 3LDK

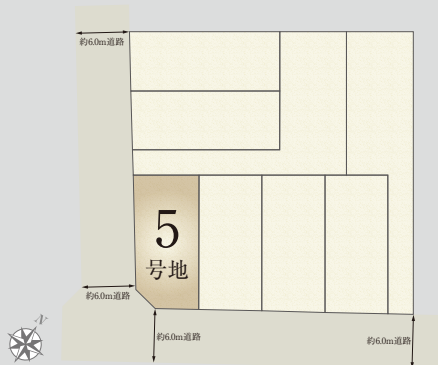
+玄関収納  
+ウォークインクローゼット  
+ファミリークローク

■土地面積  
**101.43m<sup>2</sup>**(約30.68坪)

■延床面積  
**96.39m<sup>2</sup>**(約29.15坪)

□1F床面積 / 50.84m<sup>2</sup>(約15.37坪)

□2F床面積 / 45.55m<sup>2</sup>(約13.77坪)



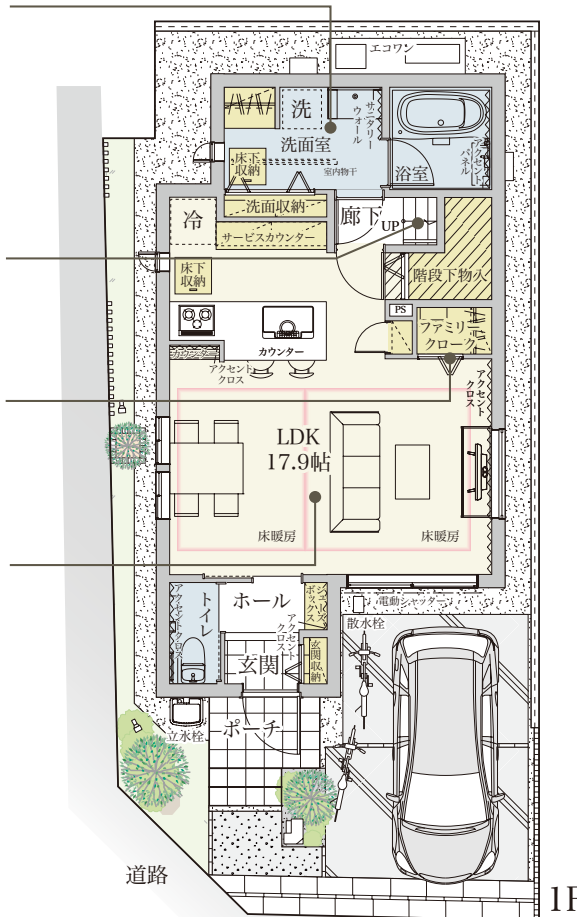
角地の立地を活かし、採光と通風に配慮したプラン。  
すべての居室にウォークインクローゼットを備えた邸。

■洗面室には2つの収納スペース。ひとつにはタオル類や洗剤類などを、もうひとつにはアイロンがけ前の衣類などを収納しておくスペースとしても活用できます。

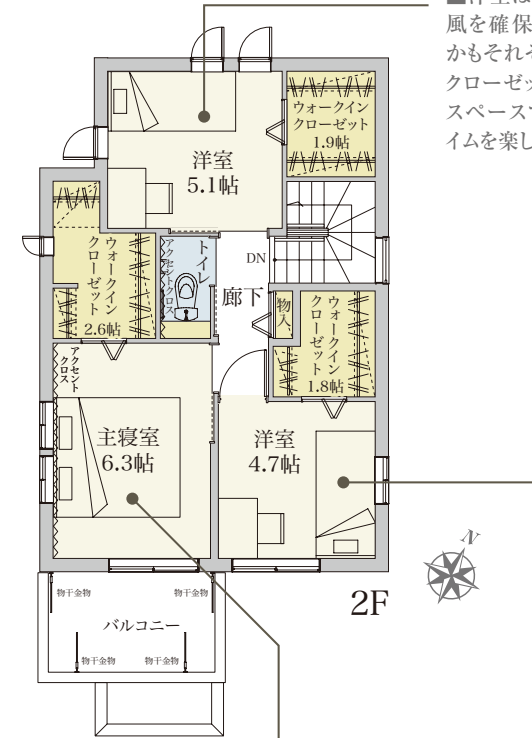
■階段はリビングスルー階段。子どもたちの帰宅・外出する姿を、キッチンで家事をこなしながらも確認できて安心。親子の自然な会話もうまれます。

■リビングにはファミリークローク。新聞や雑誌、子どもたちの遊具などで散らかりがちなリビングを、きちんと片づけておけます。

■南東面に大開口を設けたリビング。開放感あふれる明るいスペースで、家族団らんのひとときをゆったりと過ごしていただけます。



■洋室はすべて明るさと通風を確保する2面採光。しかもそれぞれにウォークインクローゼット。すっきりとしたスペースで、プライベートタイムを楽しめます。



■ゆとりの広さの南東面バルコニーの広がりを取り揉む主寝室。明るく静かなやすらぎのスペースです。

※間取・外構植栽図は設計図書を基に描き起こしたもので、実際とは多少異なる場合がございます。車、自転車、家具、家電、備品等は価格に含まれません。

地球とお財布にやさしい発電  
太陽光発電システム

ハイブリッド給湯器  
エコワン

カースペース 1台	ガス床暖房 (LD)	エアコン2台 [LDK+主寝室]	キッチン人大 ワークトップ	ガラストップコンロ	食器洗浄乾燥機	浄水器内蔵 混合水栓	床下収納 [2ヶ所]	サービスカウンター	浴室暖房 換気乾燥機	断熱保温浴槽	人工大理石 浴槽	カーテンレース+レール (全居室)
フロアコーティング (1F・階段)	防犯合わせ 複層ガラス(1F)	録画機能付カーモニター インターホン	玄関ドア 電気錠システム	シューズ ボックス	宅配ボックス	全居室照明	持続型耐震 Σ形デバイス	耐震等級 3	設計性能 評価取得済			