

セキュア請西南3丁目

11号地

4LDK + タタミスペース
ウォークインクローゼット + W.I.C

敷地面積 176.91㎡ (53.51坪)

建物延床面積 114.94㎡ (34.76坪)

1階床面積 57.47㎡ (17.38坪)

2階床面積 57.47㎡ (17.38坪)

断熱等性能等級 5

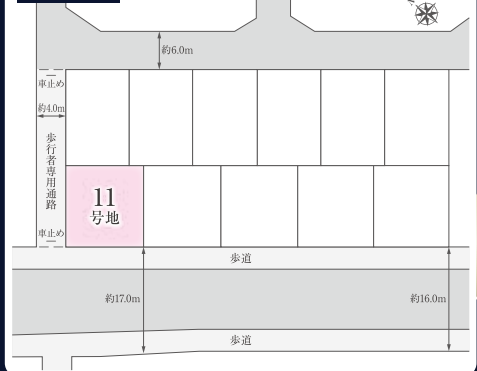
長期優良住宅認定対象物件

設計住宅性能評価取得住宅

耐震等級 3 (最高等級)

軽量鉄骨造

区画図

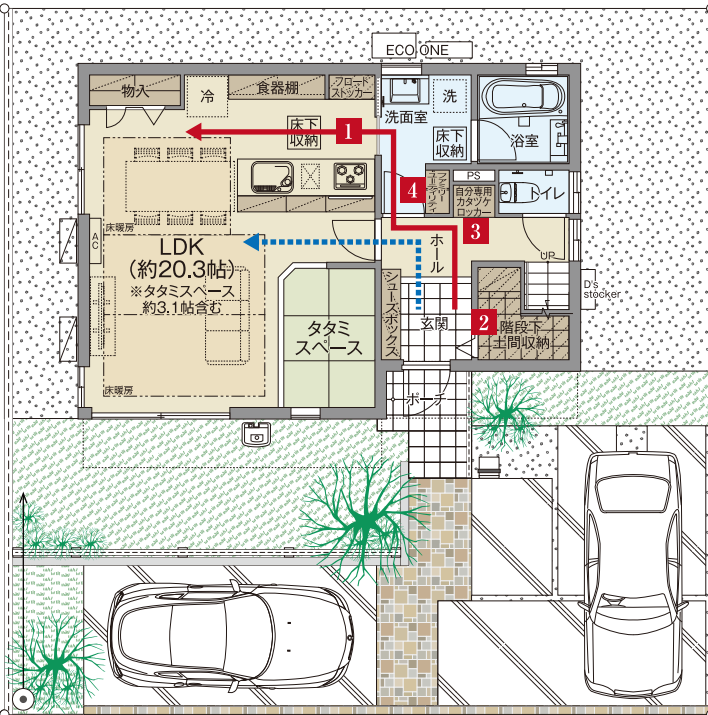
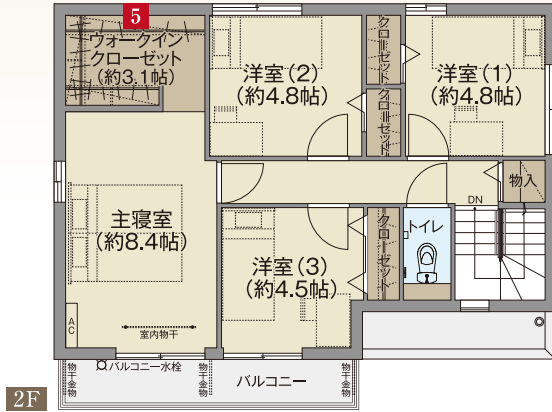


※掲載の区画図・間取図・外構は、設計図書を基に描き起したもので、実際とは多少異なる場合がございます。また、車、家具、家電、備品等は価格には含まれておりません。※方位記号は若干の差異を生じる場合があります。予めご了承ください。

家事を楽にこなせる家事シェアハウス。



SECUREA Jozaiminami 3chome



1F ← 電柱+支線 ← 家事シェア動線 ← お客様の動線

1 家事シェア動線

帰宅したら、郵便物の仕分け、手洗い、靴や上着の収納、着替えなどを経て、キッチンやリビングへ。効率的に動きながら片づけができるので、家族みんなが少ないストレスでルールを守ることができます。

3 自分専用カタツケロッカー

一人ひとりの荷物を個別管理できるロッカーを、玄関ホールに設置。個人のスリッパや家の鍵など、毎日使う小物を収納します。郵便物は一番先に帰宅した人がここに仕分けし、後から帰宅した人が受け取る仕組みです。

5 ウォークインクローゼット

季節の洋服や靴などをスッキリと収納できる便利で使い勝手の良い大型収納スペースです。

2 階段下土間収納

ガーデニングの道具やお子様の遊具・アウトドア用品などをスッキリと収納することのできるスペースです。

4 ファミリーユーティリティ

外から帰ったら洗面で手を洗い、ここで部屋着に着替えます。ジャケットを掛けシャツやくつ下はその場で洗濯カゴへ。洗濯家事に加え、洗面もできる多機能スペースです。肌や爪のお手入れなど家事の合間に自分磨きをする場としても役立ちます。

家事シェアハウスって？

毎日忙しい共働き世帯のための「家事をシェアしてみんなHAPPYになれる家」です。家族全員が家事を自分のこととして認識し、積極的に取り組めるための多くのアイデアを採用しています。



仕様



居室



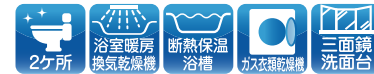
キッチン



収納



浴室・洗面・トイレ



セキュリティ



太陽光発電システム
4.02kW